

ТИПОВЫЕ СТРОИТЕЛЬНЫЕ КОНСТРУКЦИИ, ИЗДЕЛИЯ  
И УЗЛЫ

СЕРИЯ 1.020-1/87

КОНСТРУКЦИИ КАРКАСА МЕЖЭТАЖОВОГО ПРИМЕНЕНИЯ  
ДЛЯ МНОГОЭТАЖНЫХ ОБЩЕСТВЕННЫХ ЗДАНИЙ,  
ПРОИЗВОДСТВЕННЫХ И ВСПОМОГАТЕЛЬНЫХ ЗДАНИЙ  
ПРОМЫШЛЕННЫХ ПРЕДПРИЯТИЙ

ВЫПУСК Б - 4

МОНТАЖНЫЕ УЗЛЫ. СОПРЯЖЕНИЯ ЭЛЕМЕНТОВ КАРКАСА  
СО СТАЛЬНЫМИ СВЯЗЯМИ.

РАБОЧИЕ ЧЕРТЕЖИ

ТИПОВЫЕ СТРОИТЕЛЬНЫЕ КОНСТРУКЦИИ, ИЗДЕЛИЯ  
И УЗЛЫ

СЕРИЯ 1.020-1/87

КОНСТРУКЦИИ КАРКАСА МЕХАНИЧЕСКОГО ПРИМЕНЕНИЯ  
ДЛЯ МНОГОЭТАЖНЫХ ОБЩЕСТВЕННЫХ ЗДАНИЙ,  
ПРОИЗВОДСТВЕННЫХ И ВСПОМОГАТЕЛЬНЫХ ЗДАНИЙ  
ПРОМЫШЛЕННЫХ ПРЕДПРИЯТИЙ

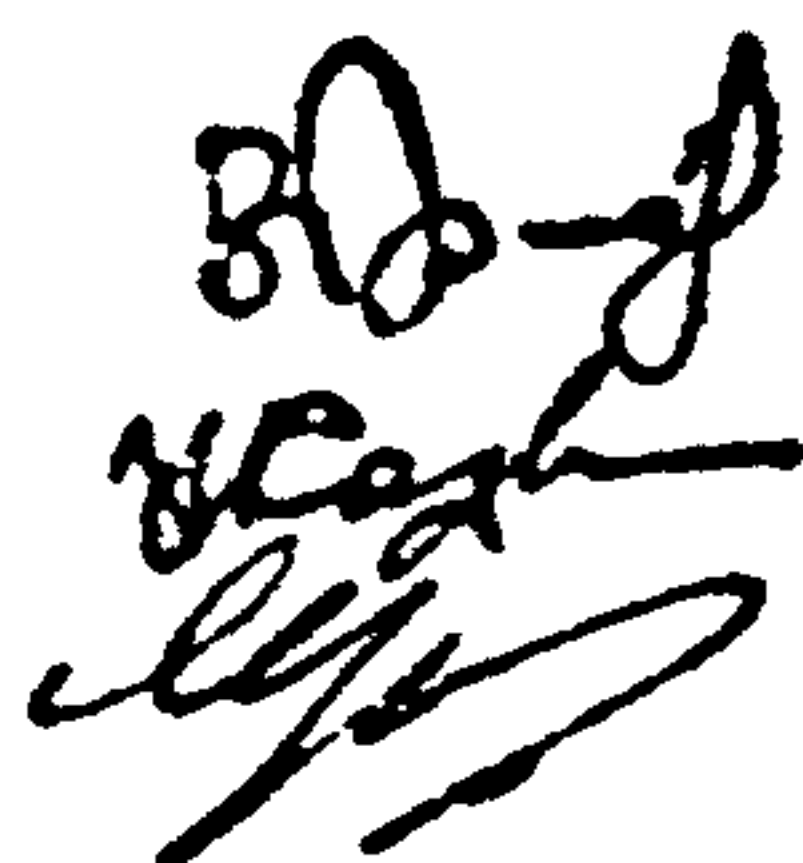
ВЫПУСК 6 - 4

МОНТАЖНЫЕ УЗЛЫ. СОПРЯЖЕНИЯ ЭЛЕМЕНТОВ КАРКАСА  
СО СТАЛЬНЫМИ СВЯЗЯМИ.

РАБОЧИЕ ЧЕРТЕЖИ

РАЗРАБОТАНЫ  
ЦНИИПРОМЗДАНИЙ

ГЛАВНОГО ИНСТИТУТА  
НАЧ. ОТДЕЛА  
ГЛАВНОГО ИНЖ. ПРОЕКТА



В. ГРАНЕВ  
Э. КОДЫШ  
Н. МАРЧЕНКО

ЦНИИП РЕКОНСТРУКЦИИ ГОРОДОВ

ДИРЕКТОР ИНСТИТУТА  
НАЧАЛЬНИК ОТДЕЛЕНИЯ



В. ЛЕВСКИЙ  
Б. ВОЛЫНСКИЙ

УТВЕРЖДЕНЫ

ГОССТРОЕМ СССР, ПРОТВОЛ  
ОТ 12 ДЕКАБРЯ 1990 Г.  
№-ЛУ-15, ВВЕДЕНЫ В  
ДЕЙСТВИЕ С ЯНВАРЯ 1991 Г.

Вх. 32856 Л.2







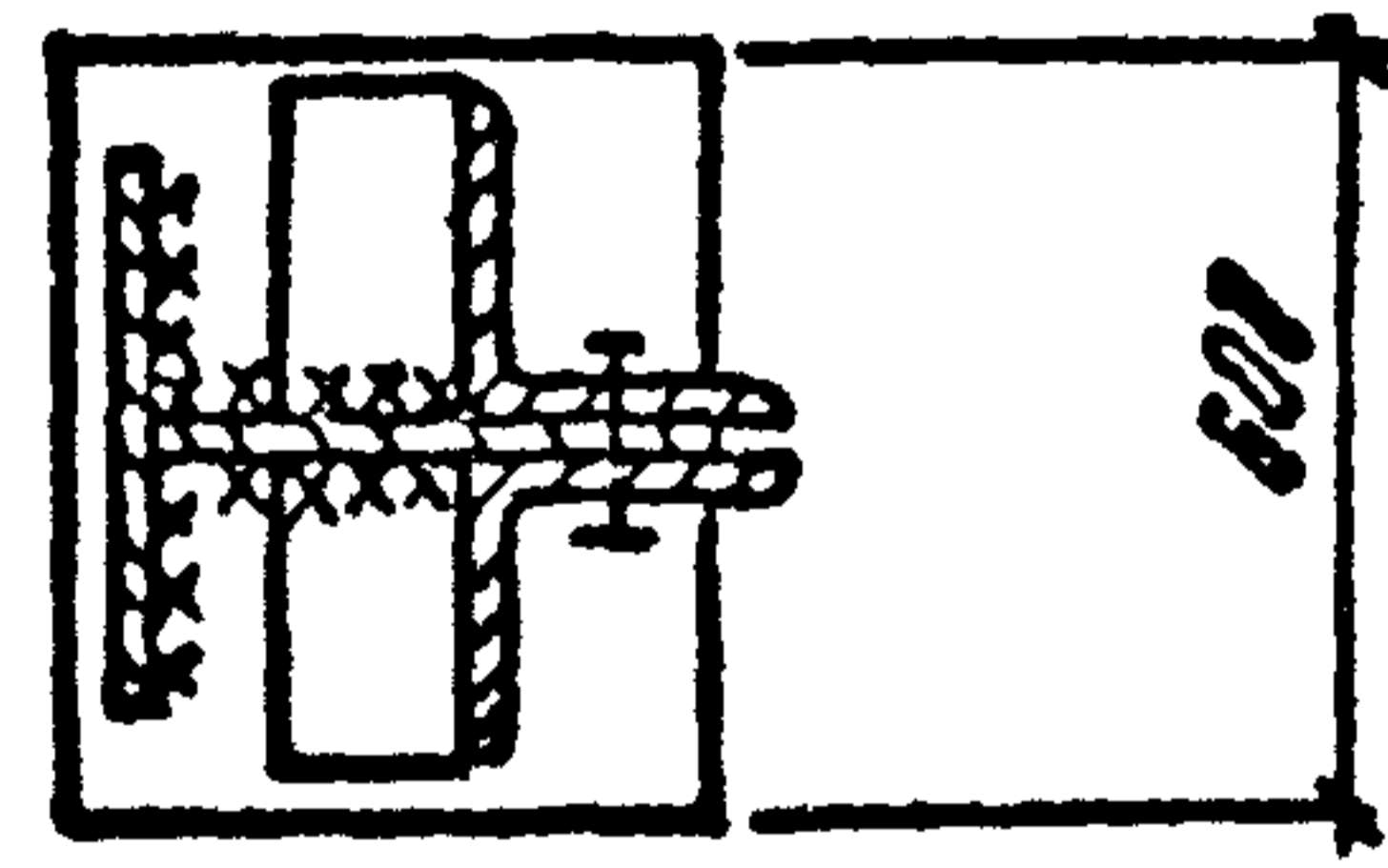
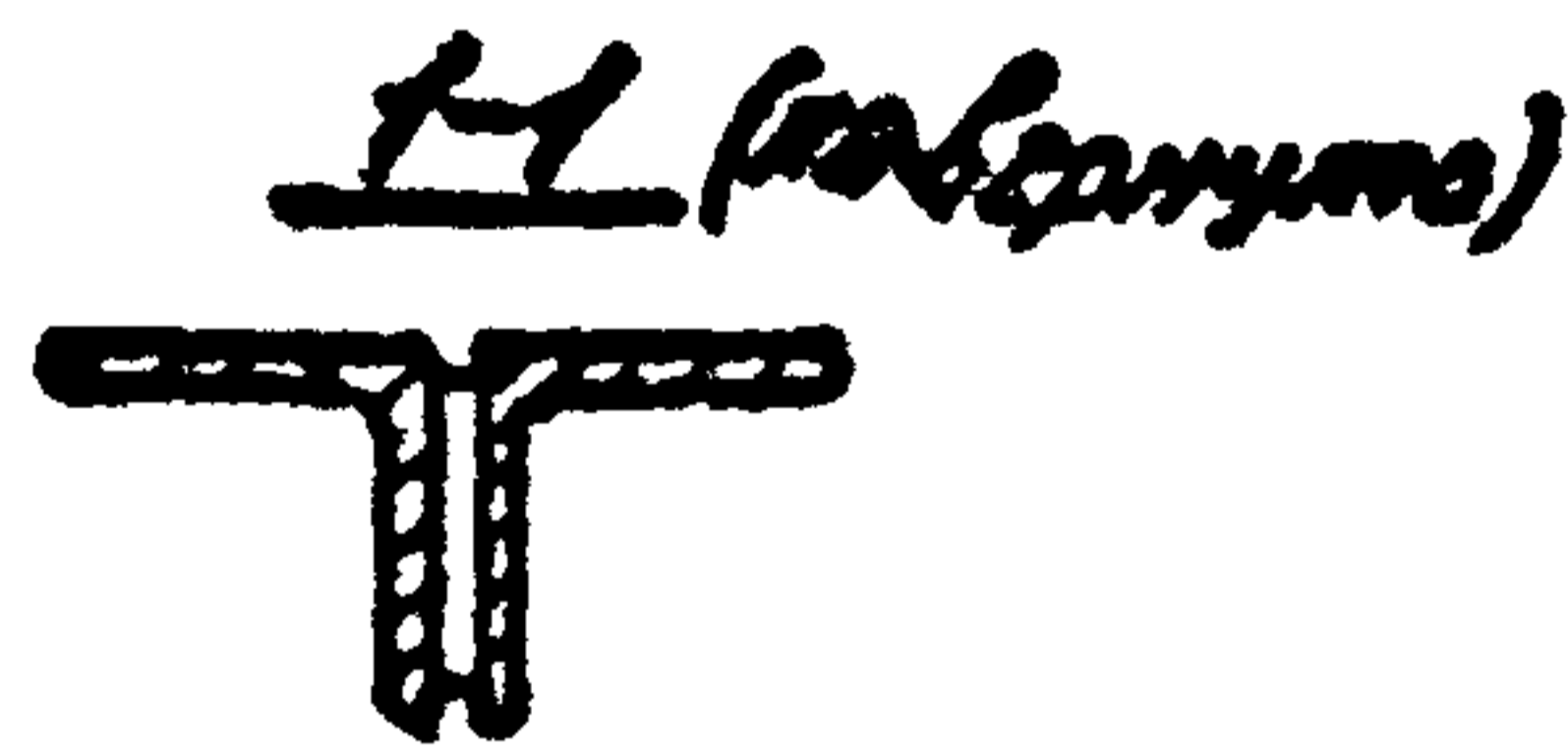
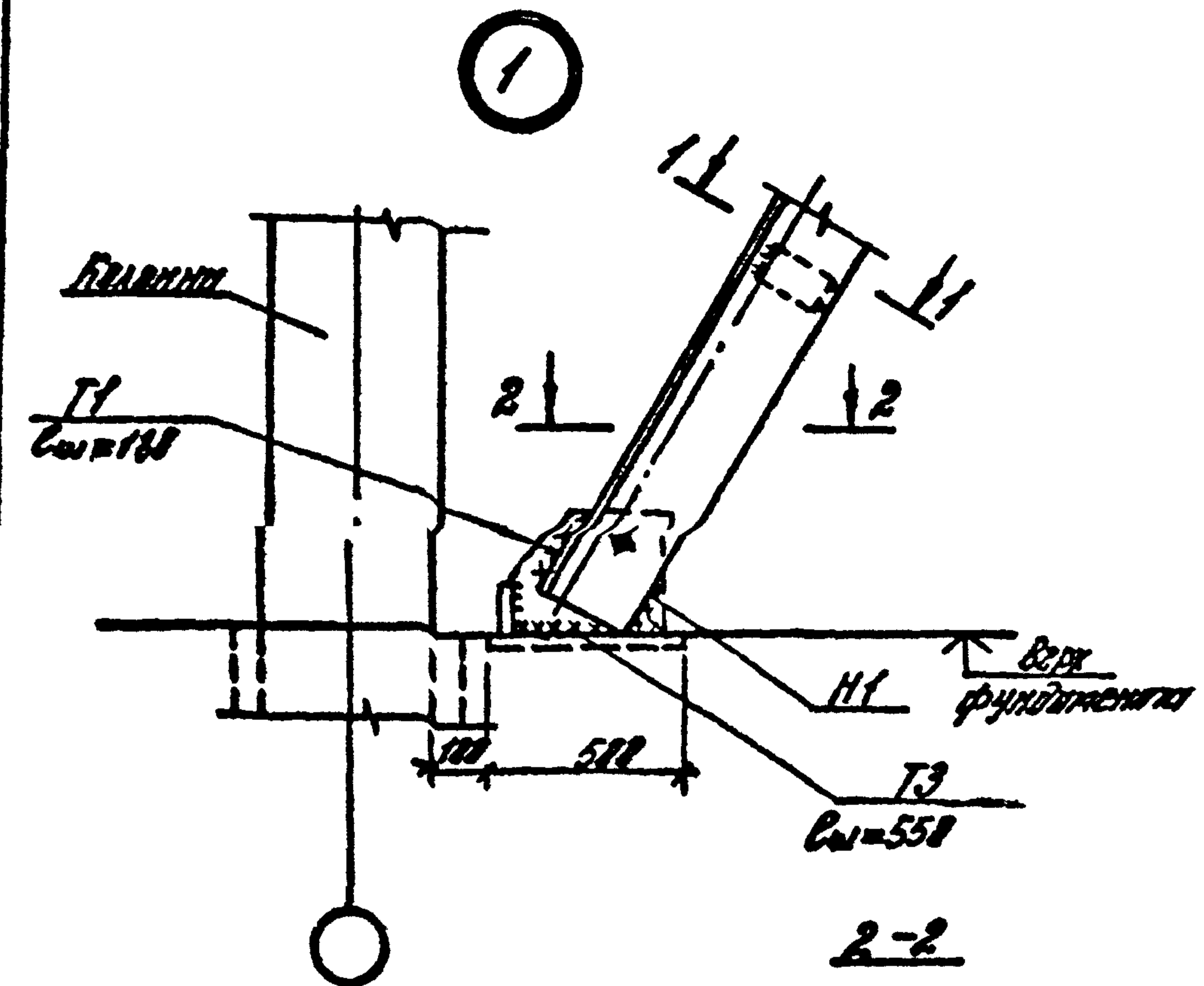
Антикоррозионное покрытие и ответственность  
 стальных конструкций, в зависимости от  
 категории производства, среды и т. п.  
 должны выполняться в соответствии  
 с требованиями действующих нормативных  
 документов: СНиП 2.01.82-85,  
 СНиП 2.03.11-85.

При выполнении сборочных работ  
 нарушенное антикоррозионное покрытие  
 должно быть восстановлено в соответствии  
 с указаниями вып. 8-8.

Перечень выпусков, входящих в состав  
 серии приведен в вып. 8-8, состав серии.  
 Общие указания по применению изделий.  
 Номенклатура изделий.

Исполнитель: Подпись и дата  
 А.В.И.И.И.





Сварные швы высотой  $h_w \approx 18\text{мм}$

№ п. подл. / Потпись и дата / Дата инв.

Наименов.	Подпись	Дата
Инженер	Гарькова	2007
Проектант	Мороченко	2007
Руч.пр.	Евдокимов	2007
Разреш.	Евдокимов	2007

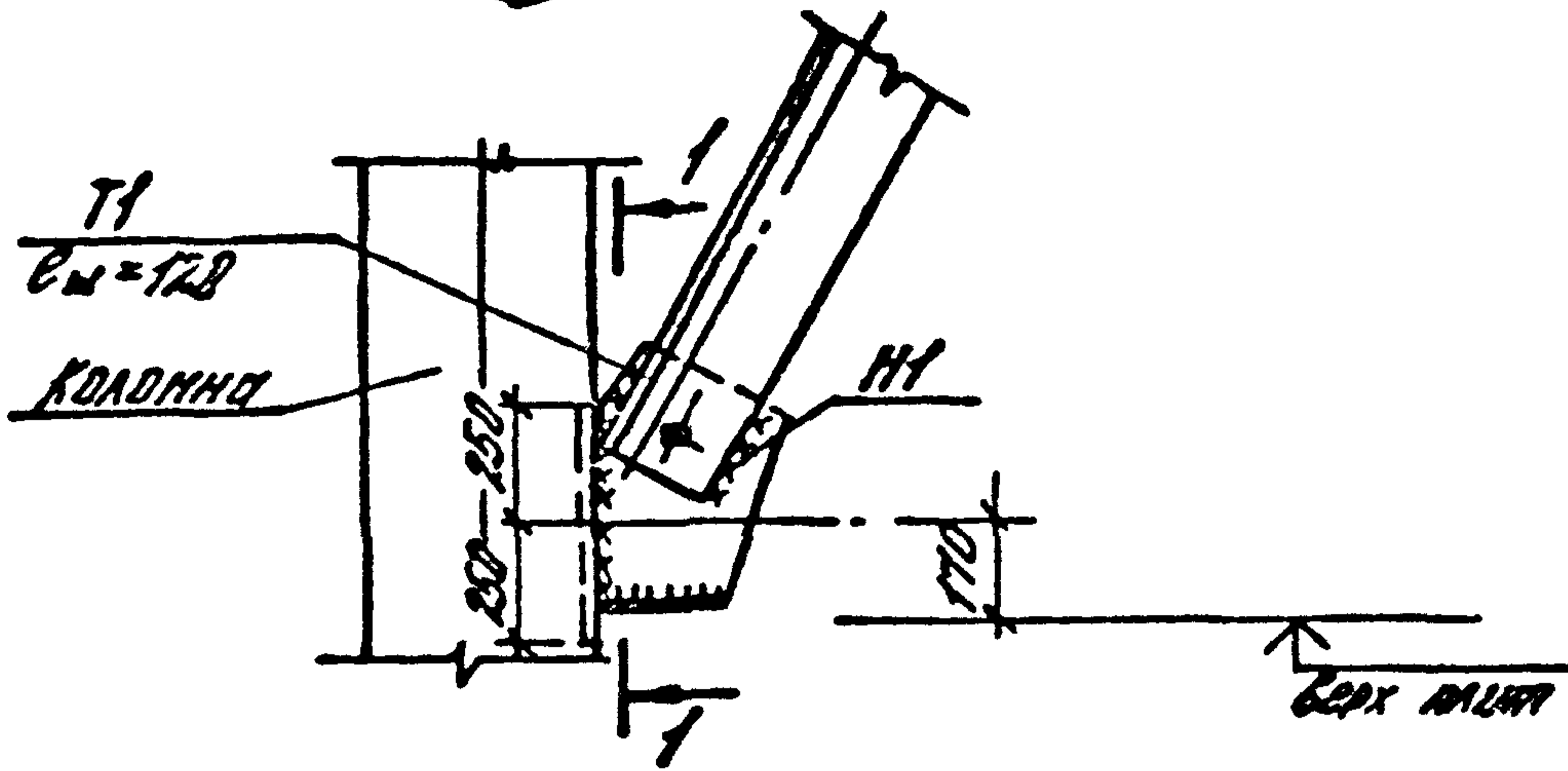
Вх. 32856 л. 6

1.020-1/87.6-4-1

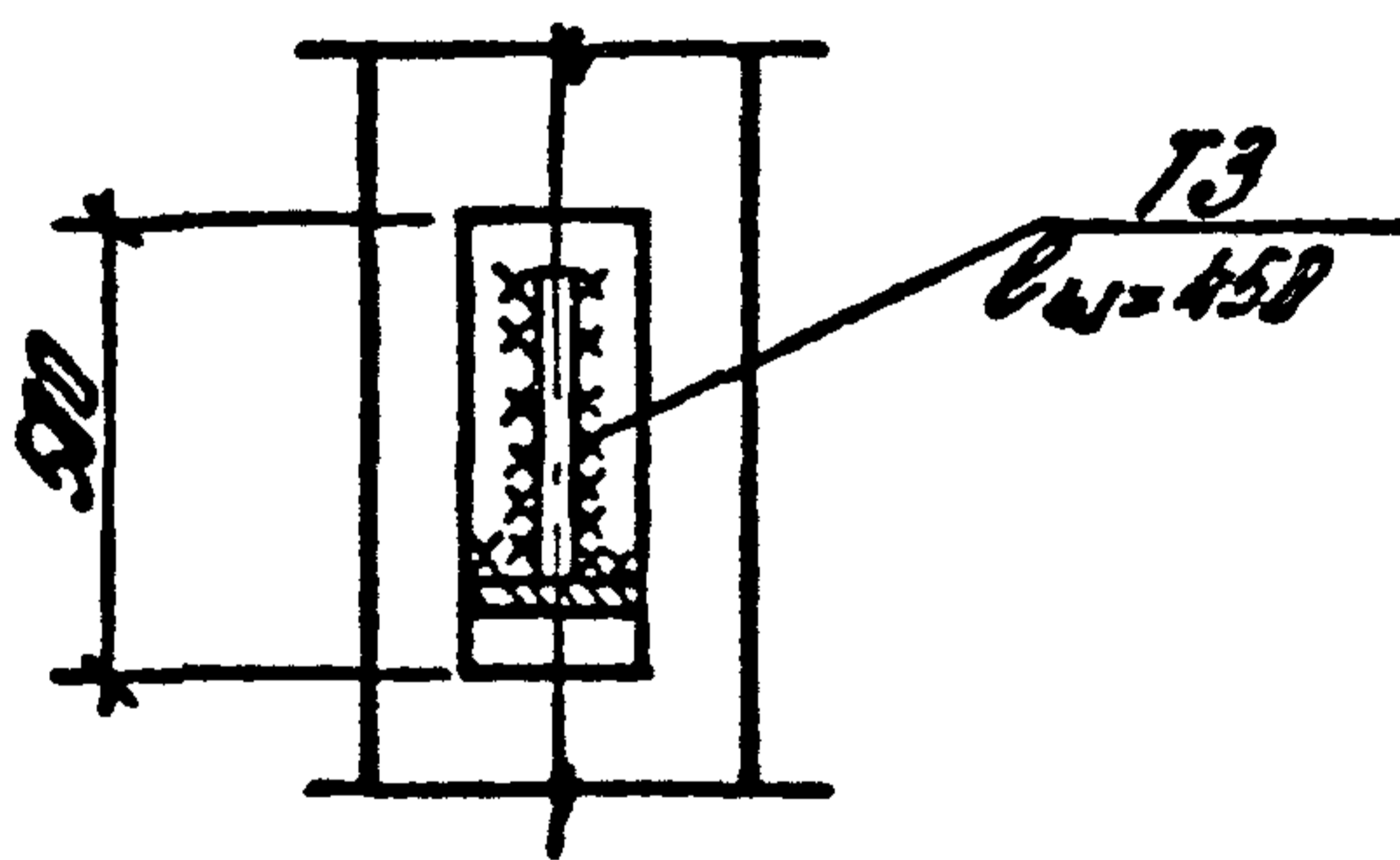
УЗВАТ

Исполн.	Лист	Листов
Р		1
ЦНИИПРОТЭДАННИ		

2



1-1



Сварные швы выкатой  $h_w = 10$  мм.

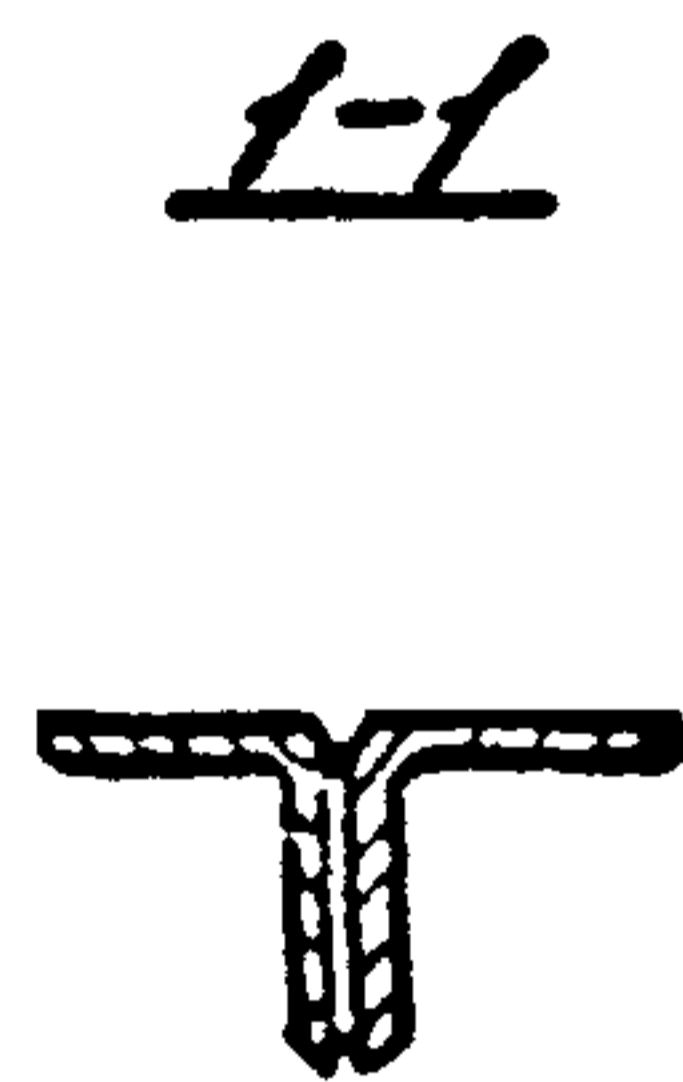
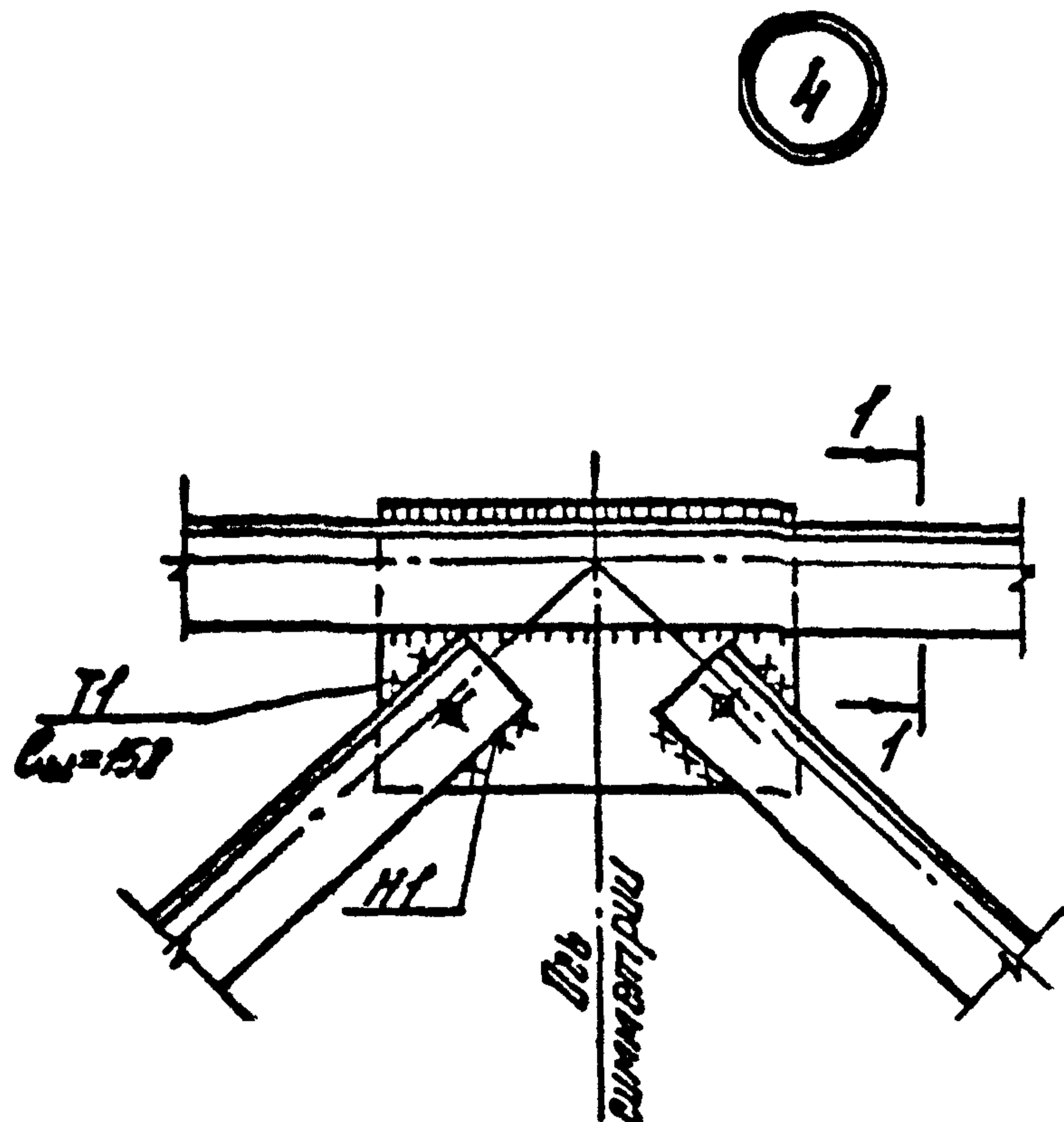
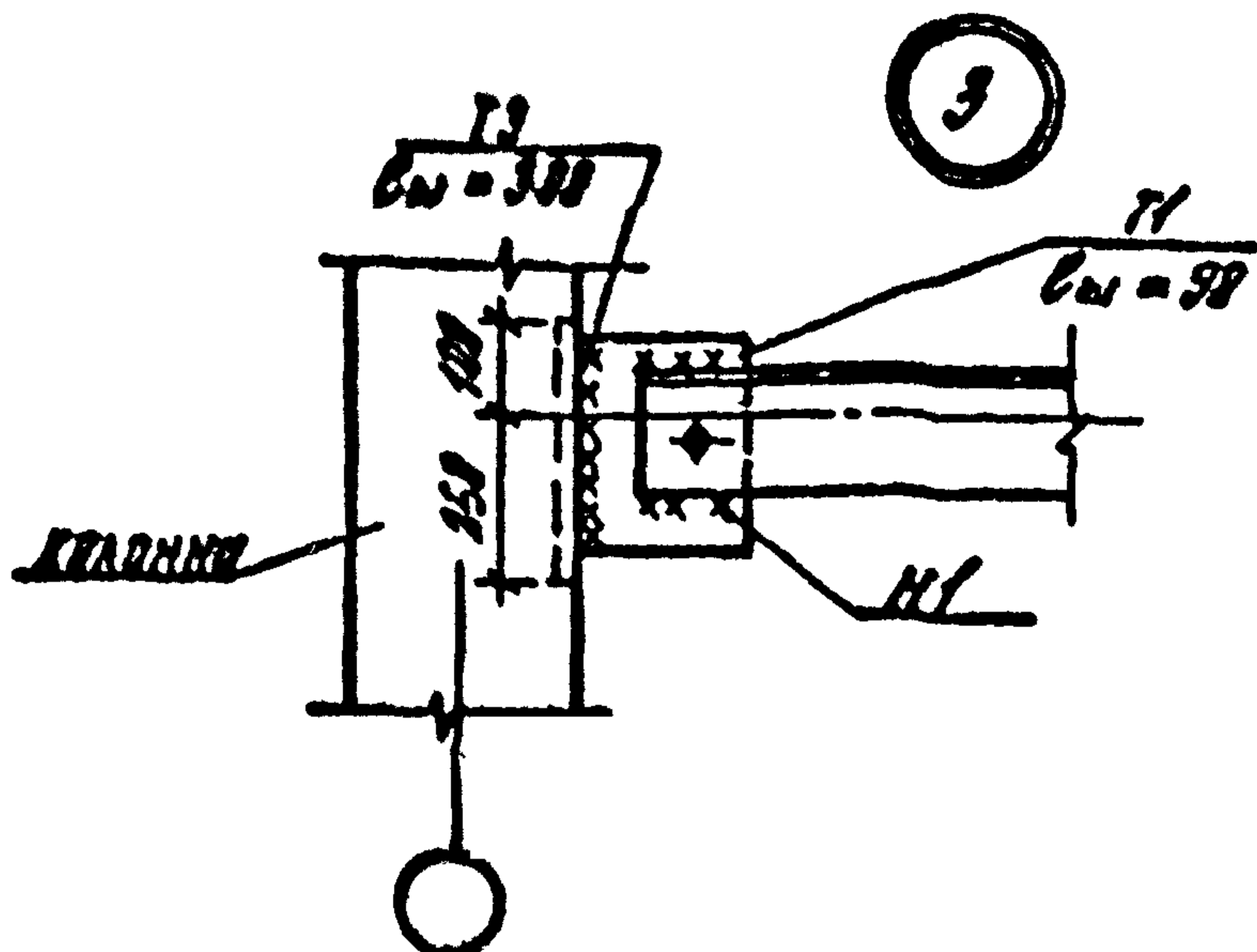
Вн. 32856 л. 7

1.020-1/87.6-4-2

Изм. № п/п	Получить и работ				
	Автоматич				
	Изм. № п/п	Исполнитель	Дата	Лист	Листов
	1	Кудыш	1987	Р	1
	2	Горышкова	1987		
	Г.И.П.	Марченко			
	Руч. гр.	Семьбратов			
	Разр. б.	Дундукло			

УЗДА 2

ЦНИИПРОМЗАДАНИЯ



Сварные швы высотой  $h_w = 10 \text{ мм}$ .

Дх. 32856 Л.8

1.820-1/87. 6-9-3

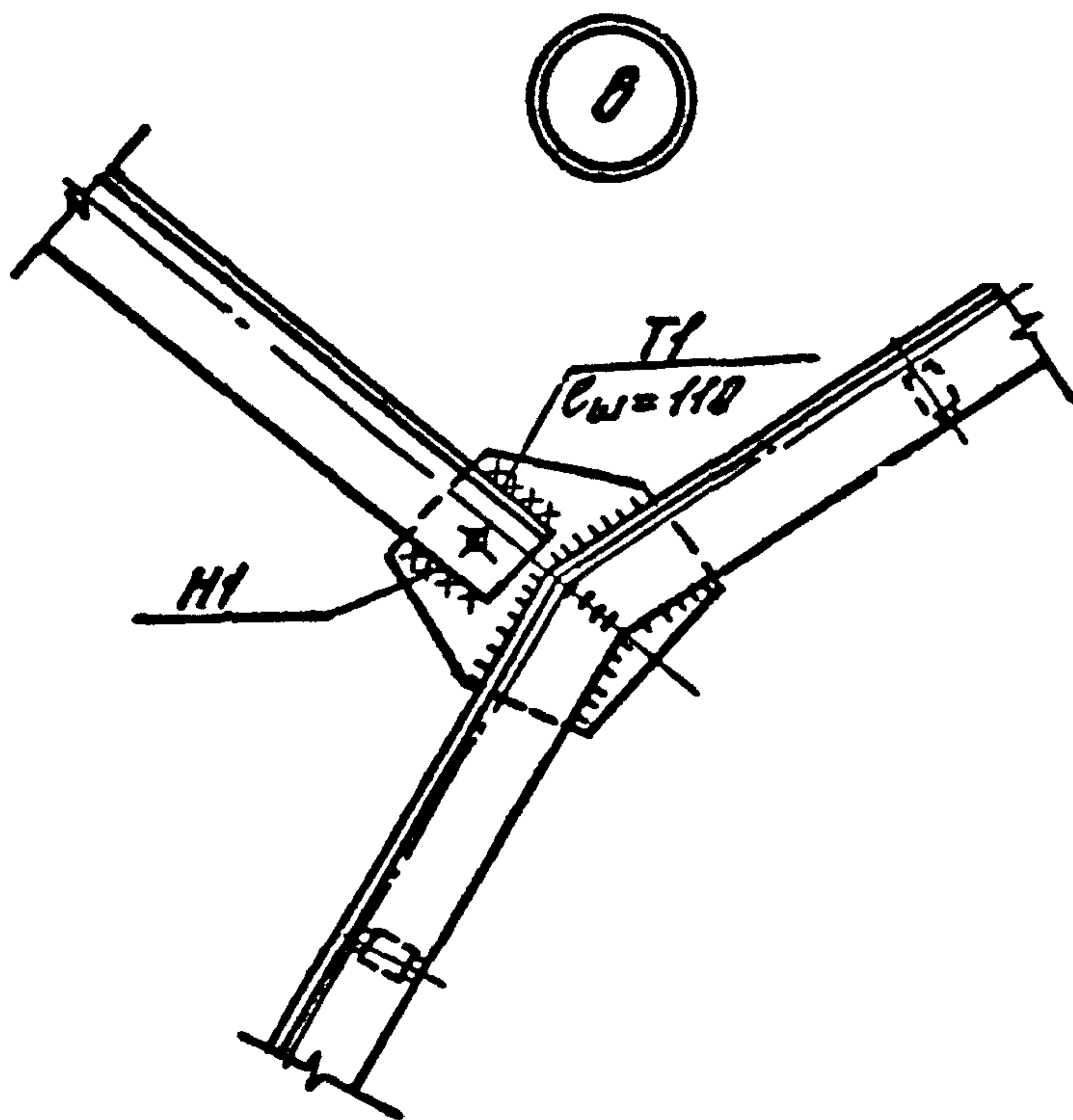
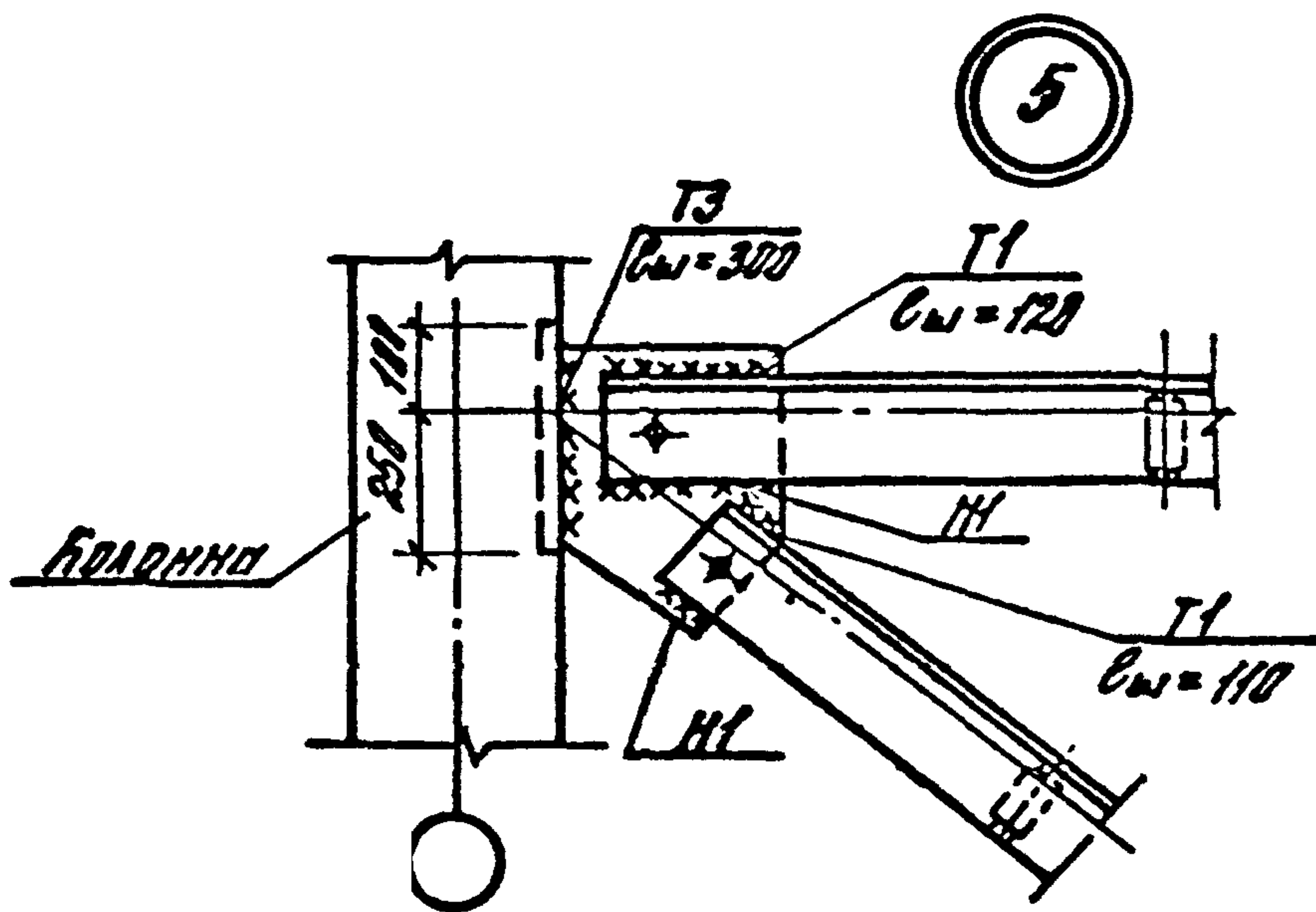
Учредитель  
Лит. и фото  
Инженер

Исполн.	Инж. ртб. Козыч	З. Козыч
Провер.	Н. контр. Горыкова	Л. Горыкова
СМД	С. М. Д.	С. М. Д.
Руч. гр.	Рембертова	С. Р.
Разроб.	Витюкина	С. В.

Узел 3; 4

Рядовая	Лист	Листов
Р		1
ЦНИИПРОЗДАНИИ		





Сварные швы высотой  $h_w = 10 \text{ мм}$ .  
 Вх. 32856 Л. 9

1.020-1/87.6-4-4

Узел 5,6

Вид	Лист	Листов
Р		1

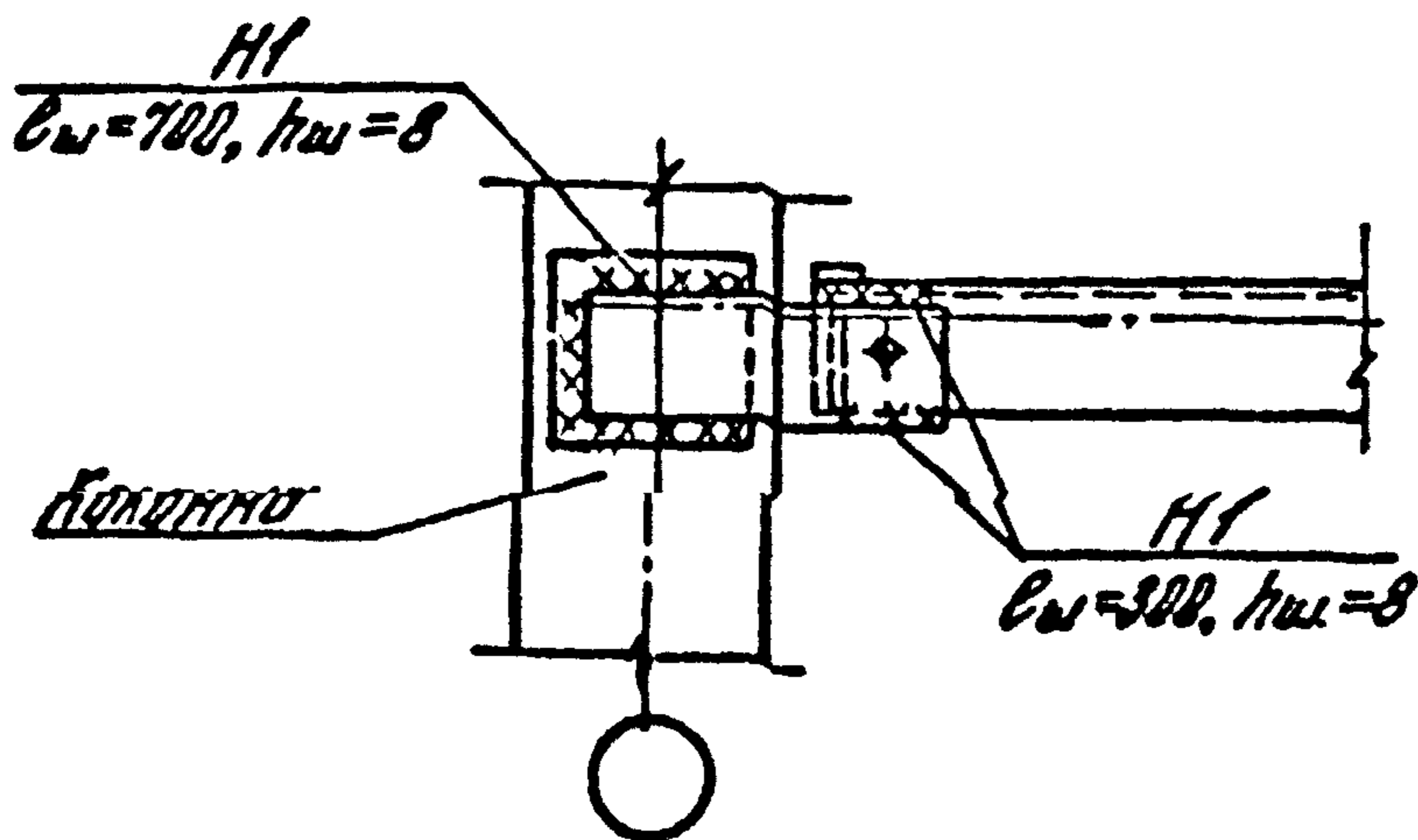
ЦНИИПРОМЗДАНИИ

Исполн. и дата  
 Проверка  
 Инж. Р.Р.  
 Разреш.

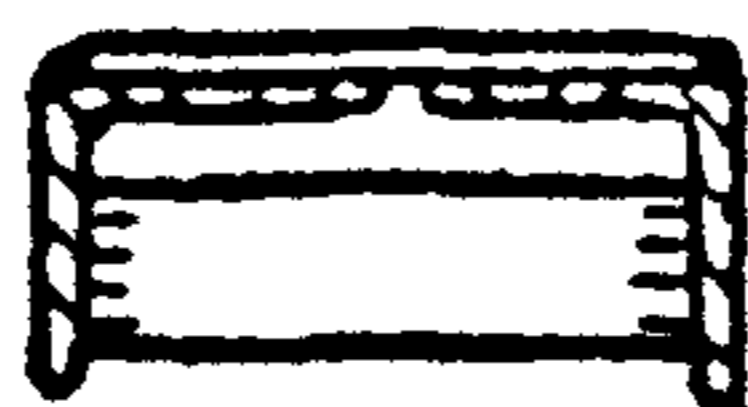
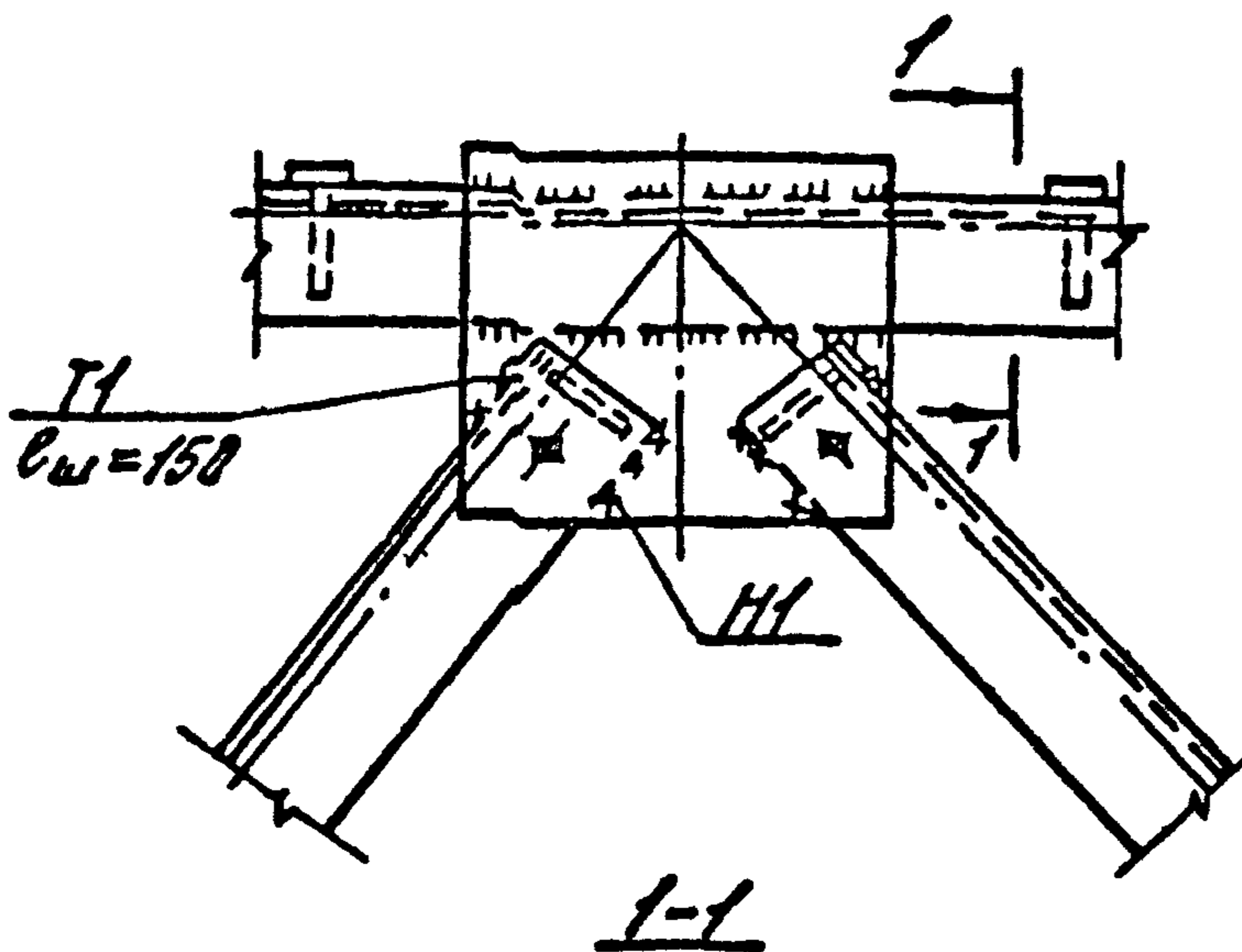
Исполн.	Горьков	1987
Проверка	Горьков	1987
Инж. Р.Р.	Горьков	1987
Разреш.	Горьков	1987



8



9



Сварные швы высотой  $t_{\text{ш}} = 10$  мм, кроме створочных  
 Вх. 32856 л. 11

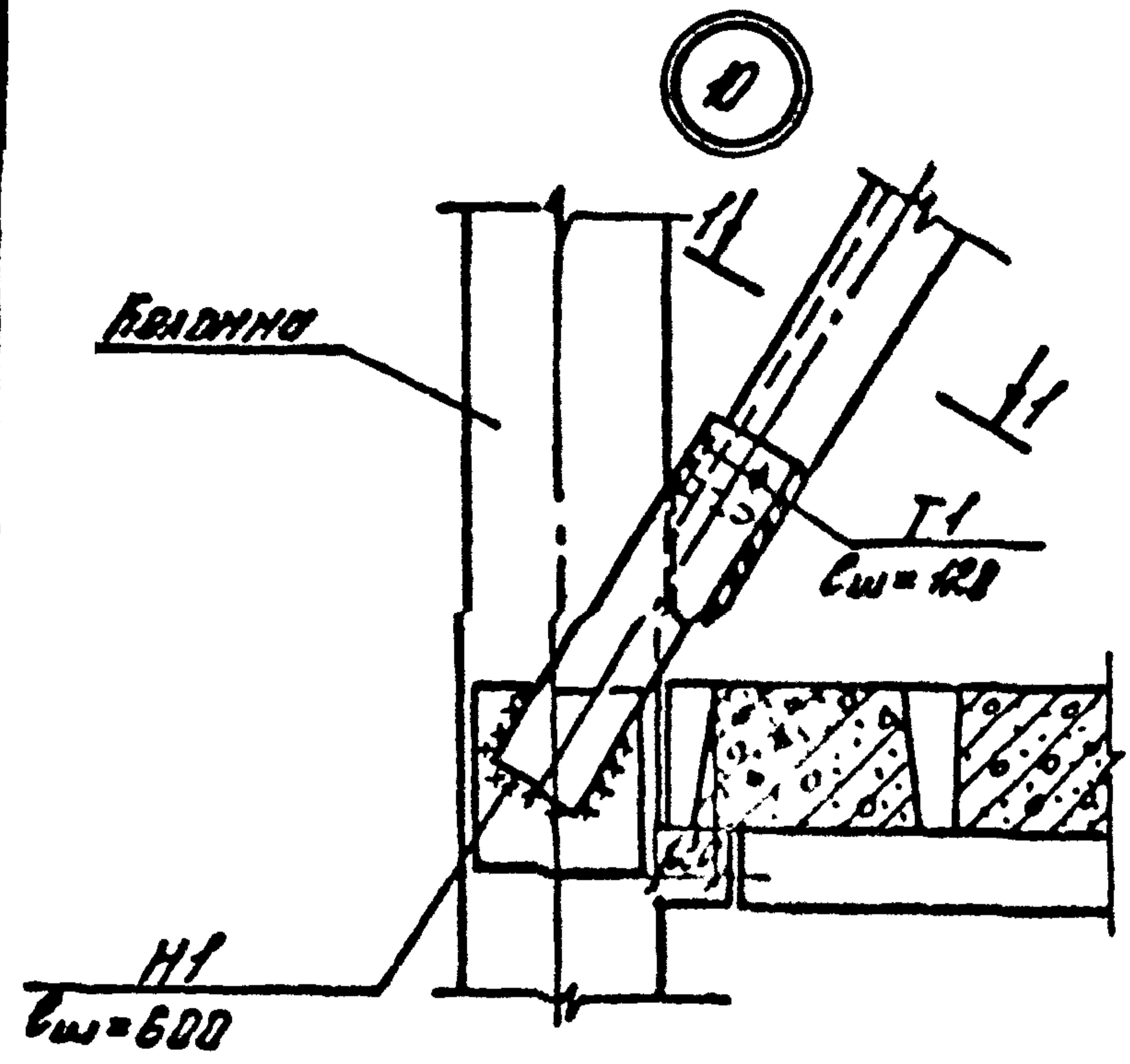
№ 020-1/87.6-4-6

Узел 8; 9

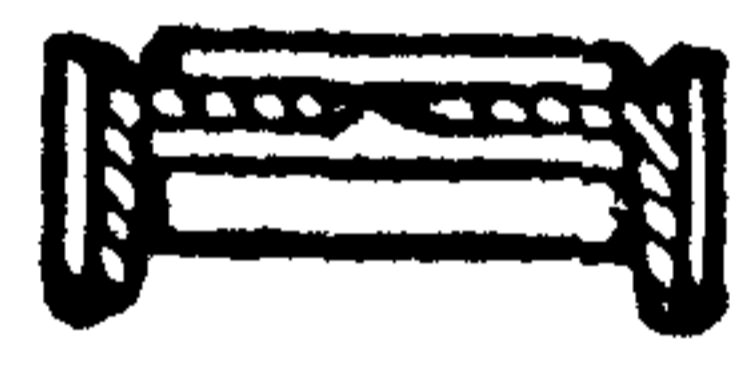
Створия	Лист	Листов
Р		1
ЦНИИПРОЕКТДАННИ		

Инв. № докум. Подпись и дата	Нов. шт.	Бобыш	В. С.
	Н. контр.	Горюхова	В. С.
	П. П.	Моченко	В. С.
	Р. Ч. пр.	Резиберга	В. С.
	Р. З. пр.	Вилкуно	С. С.





I-I (повернуто)



Сварные швы высотой  $h_{ш} = 10 \text{ мм}$ .

Инв. № прол. Работы в поле Конт. № прол.

Вх. 32856 д. 12/12

1.020-1/87. 6-4-7

Исполн.	Н.В.ЕТО	Подпись	<i>[Signature]</i>
Провер.	Н.КОТЯ	Горыкова	<i>[Signature]</i>
Инж.	Г.И.Р.	Горыкина	<i>[Signature]</i>
Проект.	Р.Н.Г.	Григорьев	<i>[Signature]</i>
Смет.	Р.П.Р.	Виталикина	<i>[Signature]</i>

Узел 10

Листов	Р	Листов	1
ЦНИИПРОМЗАНИИ			