

ТИПОВЫЕ КОНСТРУКЦИИ, ИЗДЕЛИЯ И УЗЛЫ ЗДАНИЙ И СООРУЖЕНИЙ

СЕРИЯ 1.424.1-5

КОЛОННЫ ЖЕЛЕЗОБЕТОННЫЕ ПРЯМОУГОЛЬНОГО СЕЧЕНИЯ
ДЛЯ ОДНОЭТАЖНЫХ ПРОИЗВОДСТВЕННЫХ ЗДАНИЙ
ВЫСОТОЙ 8,4-14,4м,
ОБОРУДОВАННЫХ МОСТОВЫМИ ОПОРНЫМИ КРАНАМИ
ГРУЗОПОДЪЕМНОСТЬЮ ДО 32 ТОНН

ВЫПУСК 5с

закладные изделия колонн для зданий
с расчетной сейсмичностью 7,8 и 9 баллов
рабочие чертежи

23572-07

ЦЕНА

ТИПОВЫЕ КОНСТРУКЦИИ, ИЗДЕЛИЯ И УЗЛЫ ЗДАНИЙ И СООРУЖЕНИЙ


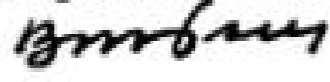


СЕРИЯ 1.424.1-5

КОЛОННЫ ЖЕЛЕЗОБЕТОННЫЕ ПРЯМОУГОЛЬНОГО СЕЧЕНИЯ
ДЛЯ ОДНОЭТАЖНЫХ ПРОИЗВОДСТВЕННЫХ ЗДАНИЙ
ВЫСОТОЙ 8,4-14,4 м,
ОБОРУДОВАННЫХ МОСТОВЫМИ ОПОРНЫМИ КРАНАМИ
ГРУЗОПОДЪЕМНОСТЬЮ ДО 32 ТОНН




выпуск 5с

ЗАКЛАДНЫЕ ИЗДЕЛИЯ КОЛОНН ДЛЯ ЗДАНИЙ
С РАСЧЕТНОЙ СЕЙСМИЧНОСТЬЮ 7,8 И 9 БАЛЛОВ
рабочие чертежи

РАЗРАБОТАНЫ
ЦНИИПРОМЗДАНИЙ

Гл. инженер института		В.В. ГРАНЕВ
Нач. отдела		В.Т. ИЛЬИН
Рук. сектора одно- этажных зданий		А.Я. РОЗЕНБЛУМ
Гл. инженер проекта		К.Г. КОСТАНЯН

ГПИ ПРОМСТРОЙПРОЕКТ

Гл. инженер института	
Начальник СКО-1	
Гл. инженер проекта	

В.И. КОРОЛЕВ
В.В. МИХАЙЛОВ
Н.И. ГРИГОРЬЕВ

УТВЕРЖДЕНЫ
И ВВЕДЕНЫ В ДЕЙСТВИЕ
с 1 апреля 1989 г.,
ПРОТОКОЛ Госстроя СССР
от 23 декабря 1988 г. № АЧ-47

Обозначение	Наименование	стр.
1.424.1-5.5С-ТТ	Технические требования	2
-1	Изделие закладное МН30	4
-2	Изделие закладное МН31	4
-3	Изделие закладное МН32	5
-4	Изделие закладное МН33	5
-5	Изделие закладное МН34, МН35	6
-6	Изделие закладное МН36	6
-7	Изделие закладное МН37	7
-8	Изделие закладное МН38	7
-9	Изделие закладное МН39... МН50	8
-10	Изделие закладное МН51	9
-11	Изделие закладное МН52	9
-12	Изделие закладное МН53	10
-13	Изделие закладное МН54	10

1. Выпуск 5С серии 1.424.1-5 содержит рабочие чертежи дополнительных марок закладных изделий колонн, разработанных в вып. 1С и 2С настоящей серии, для зданий с расчетной сейсмичностью 7,8 и 9 баллов. Рабочие чертежи основных марок закладных изделий приведены в выпуске 5/187, а также в серии - в выпуске 0-2С настоящей серии.

2. Закладные изделия должны удовлетворять требованиям ГОСТ 10922-75 "Арматурные изделия и закладные детали сборные для железобетонных конструкций. Технические требования и методы испытаний", ГОСТ 14098-85 "Соединения сборные арматуры и закладных изделий железобетонных конструкций. Типы, конструкция и размеры" и "Инструкции по сборке соединений арматуры и закладных деталей железобетонных конструкций" СНЗ93-78.

3. Табровые соединения анкерных стержней с пластинами допускается выполнять любым типом сборного табрового соединения, предусмотренного ГОСТ 14098-85 (Т1..Т13). При табровых соединениях анкерных стержней с пластинным элементом закладного изделия толщина пластин назначена $\delta \geq 0,65d_{ан}$, где $d_{ан}$ - диаметр анкеров. В случае применения дуговой сварки раззенкованные отверстия ^{толщина} пластин должна быть принята $\delta \geq 0,75d_{ан}$.

Пластины закладных изделий должны изготавливаться из толстолистовой стали по ГОСТ 19903-74.

1.424.1-5.5С			
Содержание		Страниц	Лист
		Р	1

Руч. сект.	Разраб. люм	А	ЦНИИПРОМЗДАНИЙ
Ра. инж. пр.	Богданян	Еос	

1.424.1-5.5С-ТТ			
Технические требования		Страниц	Лист
		Р	1

Руч. сект.	Разраб. люм	А	ЦНИИПРОМЗДАНИЙ
Ра. инж. пр.	Богданян	Еос	

№ 1-2/1987. Подп. и дата
 Вып. 5С/87

№ 1-2/1987. Подпись и дата
 Вып. 5С/87

4. Длины анкеров на чертежах даны с учетом оплавления и осадки при сборке с пластинами втавр.

В спецификациях длины анкеров даны с учетом припуска на оплавление и осадку при сборке. Припуск на длину заготовки принят равным диаметру анкера при приварке с одной стороны и двум диаметрам - при приварке с двух сторон.

5. Закладные изделия МНЗ... МН50 должны быть металлизированы покрытием, вид и толщина которого принимаются по проекту здания. Металлизироваться пластины и анкера на длине приварки плюс 50мм. Металлизацию остальных марок закладных изделий производить при наличии соответствующих указаний в проекте здания.

6. Строповочные петли должны изготавливаться из арматурной стали класса А-I марки ВСтЗсп2 или ВСтЗпс2 по ГОСТ 5781-82*.

Если возможен монтаж козлов при температуре ниже минус 40°C, для строповочных петель не допускается применение стали марки ВСтЗпс2.

Допускается изготавливать строповочные петли из арматурной стали класса А-II марки 10ГТ по ГОСТ 5781-82*, снижая диаметр стержня петли на один номер по сравнению с петлей из стали класса А-I.

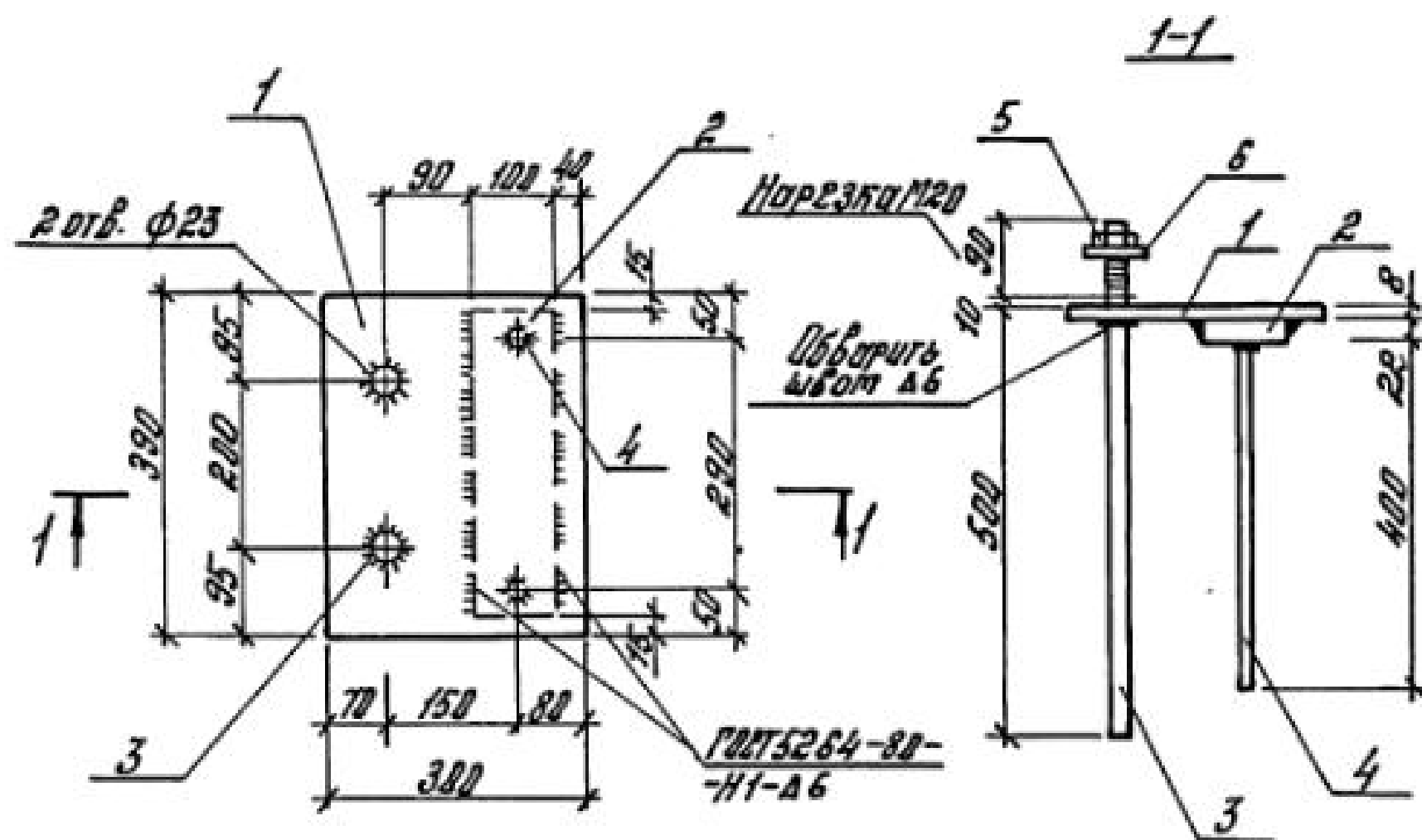
7. Анкера закладных изделий МНЗ... МН50 допускается изготавливать без устрочки выкошенных головок при условии увеличения ^{длины} анкеров до 30d.

8. Риски разбросочных осей, предусмотренные на чертежах закладных изделий, наносятся керном и обводятся краской.

9. Испытания сварных соединений закладных изделий и оценку их качества производить по ГОСТ 10922-75.

Шиф. № подл. Подпись и дата АУСТ. инв. №

Шиф. № подл. Подпись и дата АУСТ. инв. №



Поз.	Наименование	Кол.	Масса ед., кг	Общая масса, кг
1	-8x390 ВСт 3кп 2 ; l=390	1	7,4	18,4
2	-22x100 ВСт 3сп 5; l=360	1	6,2	
3	φ 22 А III; l=600	2	1,8	
4	φ 14 А III; l=415	2	0,5	
5	Гайка М20	2	0,05	
6	Шайба 20.01.019	2	0,05	

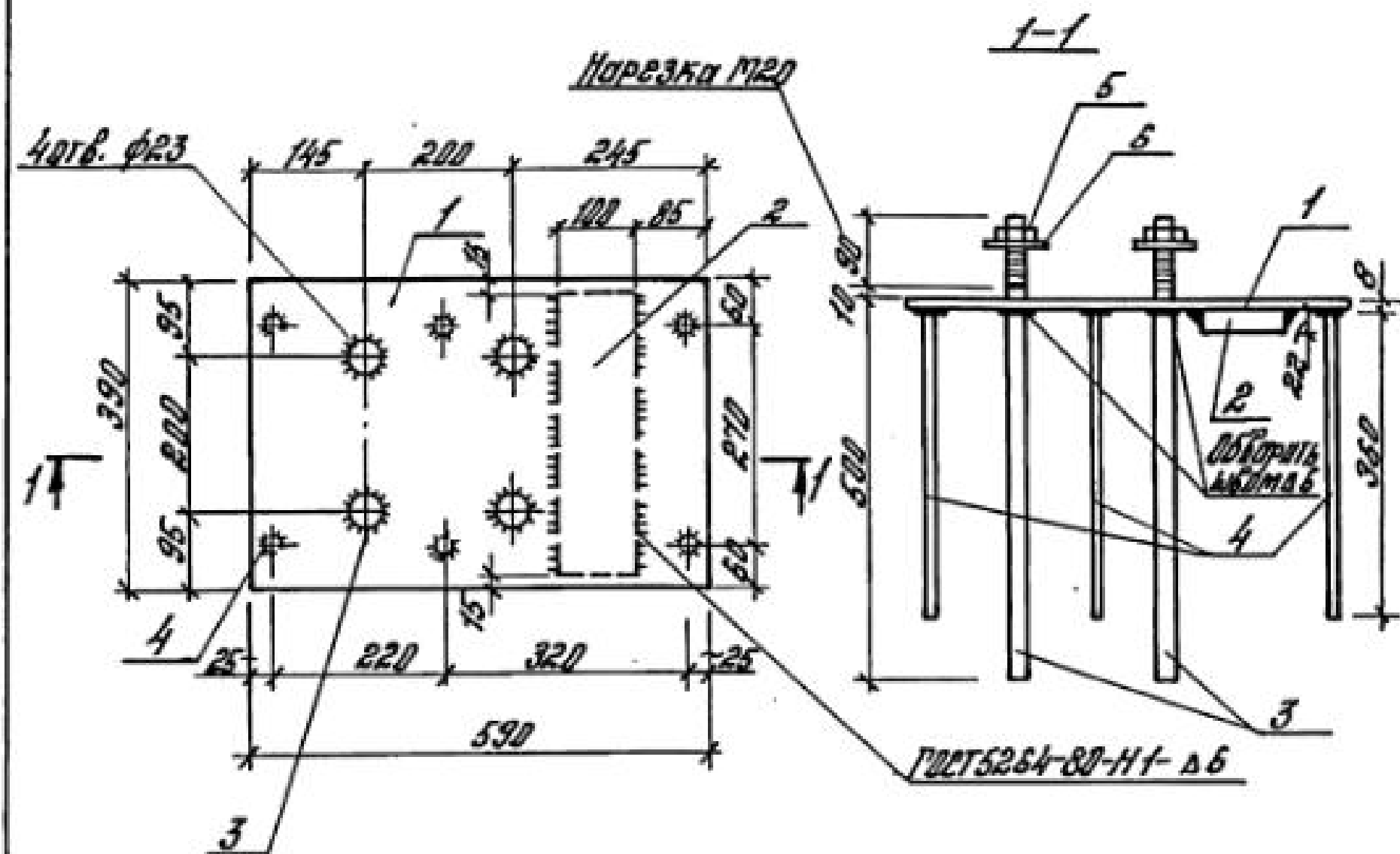
Арматура класса А-III - по ГОСТ 5781-82*;
 марка толстолистовой стали - по ГОСТ 380-71* и ГОСТ 14637-79;
 гайка - по ГОСТ 5915-70*; шайба - по ГОСТ 11371-78.

1.424.1-5.50-1

Изделие закладное
 МН30

Этадия Лист Листов
 Р 1 1
 ЦНИИПРОМЗДАНИЙ

И.контр. Костянин Рок
 Рук. сект. Розенблюм А
 Р.и.инж. Костянин Рос
 Рук. гр. Корнетова Крм
 Ст. инж. Хайталина ЯОм
 Провер. Костянин Рос



Поз.	Наименование	Кол.	Масса ед.; кг	Общая масса, кг
1	-8x390 ВСт 3кп 2 ; l=390	1	14,4	30,2
2	-22x100 ВСт 3сп 5; l=360	1	6,2	
3	φ 22 А III; l=600	4	1,8	
4	φ 12 А III; l=372	6	0,3	
5	Гайка М20	4	0,05	
6	Шайба 20.01.019	4	0,05	

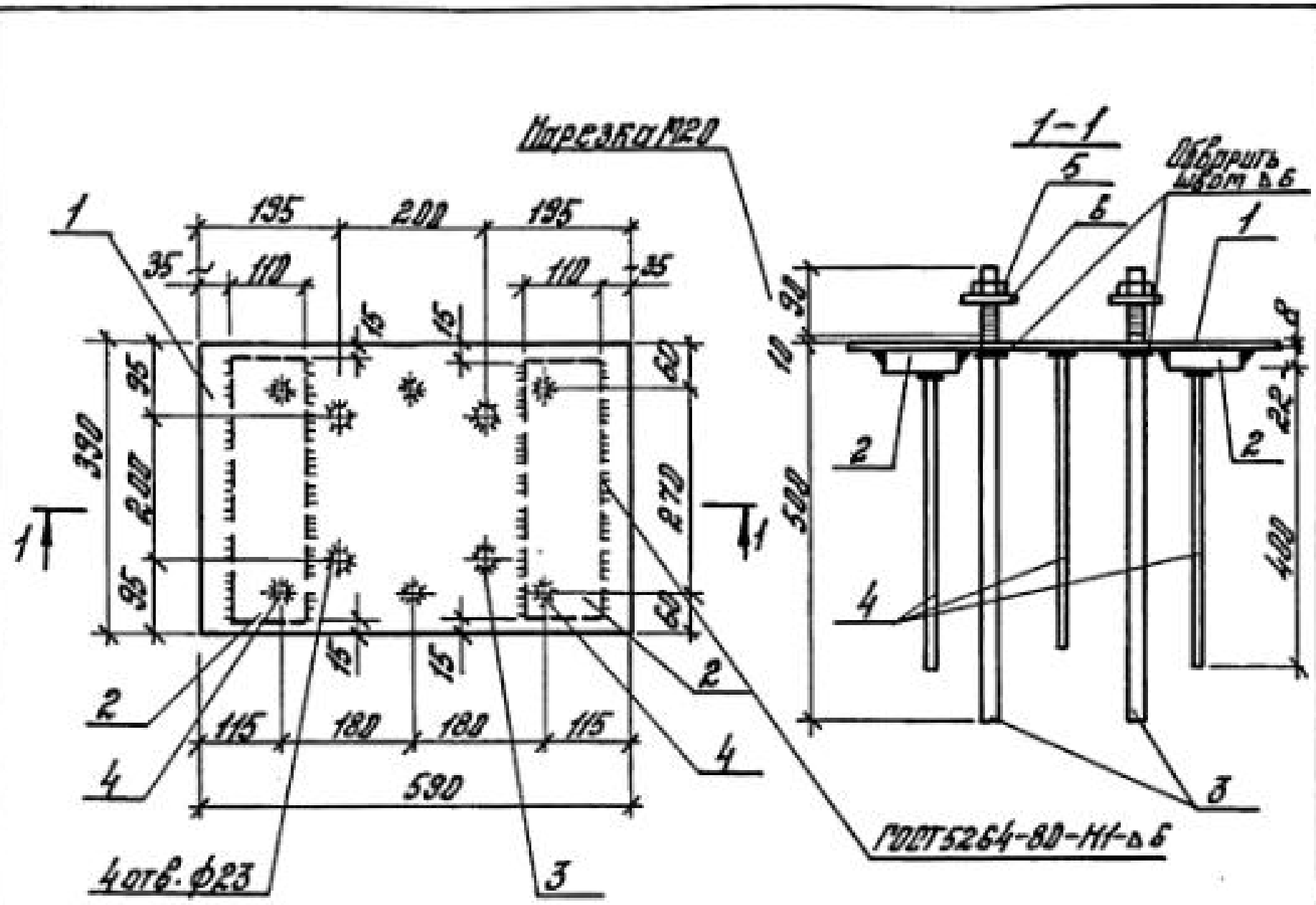
Арматура класса А-III - по ГОСТ 5781-82*;
 марка толстолистовой стали - по ГОСТ 380-71* и ГОСТ 14637-79;
 гайка - по ГОСТ 5915-70*; шайба - по ГОСТ 11371-78.

1.424.1-5.50-2

Изделие закладное
 МН31

Этадия Лист Листов
 Р 1 1
 ЦНИИПРОМЗДАНИЙ

И.контр. Костянин Рок
 Рук. сект. Розенблюм А
 Р.и.инж. Костянин Рос
 Рук. гр. Корнетова Крм
 Ст. инж. Хайталина ЯОм
 Провер. Костянин Рос

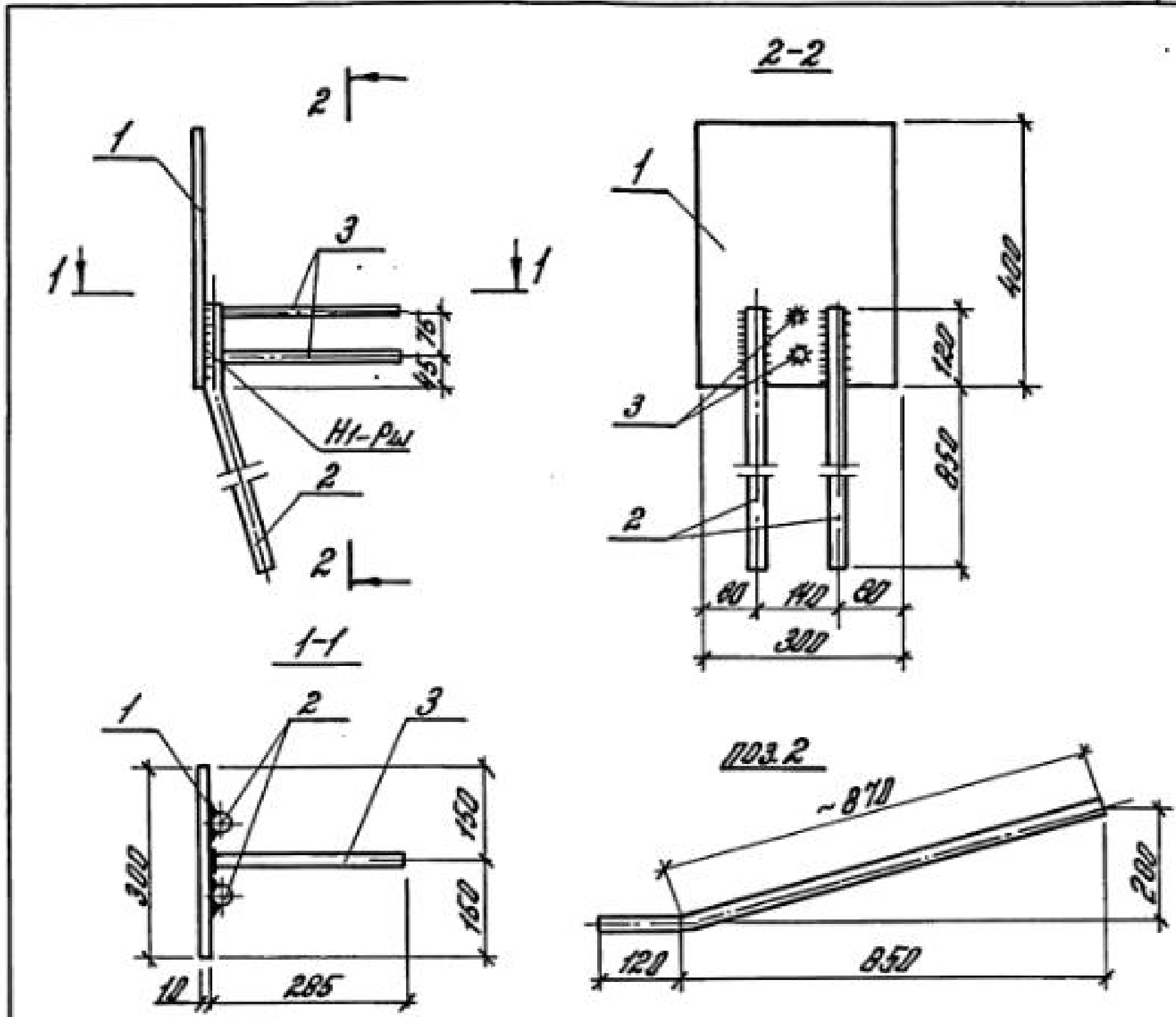


Поз.	Наименование	Кол.	Масса ед., кг	Общая масса, кг
1	-8x390 ВСтЗ кп2; l=590	1	14,4	38,0
2	-22x110 ВСтЗ вл5; l=360	2	6,8	
3	φ22 АIII; l=600	4	1,8	
4	φ12 АIII; l=372	6	0,4	
5	Гайка М20	4	0,05	
6	Шайба 20.01.019	4	0,05	

Арматура класса А-III - по ГОСТ 5781-82*;
 Марка толстолистовой стали - по ГОСТ 380-71* и ГОСТ 14637-79;
 гайка - по ГОСТ 5915-70*;
 шайба - по ГОСТ 11371-78.

1.424.1-5.50-3

И.контр.	Костянян	Рос	Надлежит закладное МН32	Этадия	Лист	Листов	Р	1
Руб.сект.	Разенбаум	А						
Гл.инж.пр.	Богданян	Рос						
Руб.гр.	Корнетова	Кру						
Ст.инж.	Хачатрян	Аш						
Провер.	Богданян	Рос	ЦНИИПРОМЗДАНИЙ					

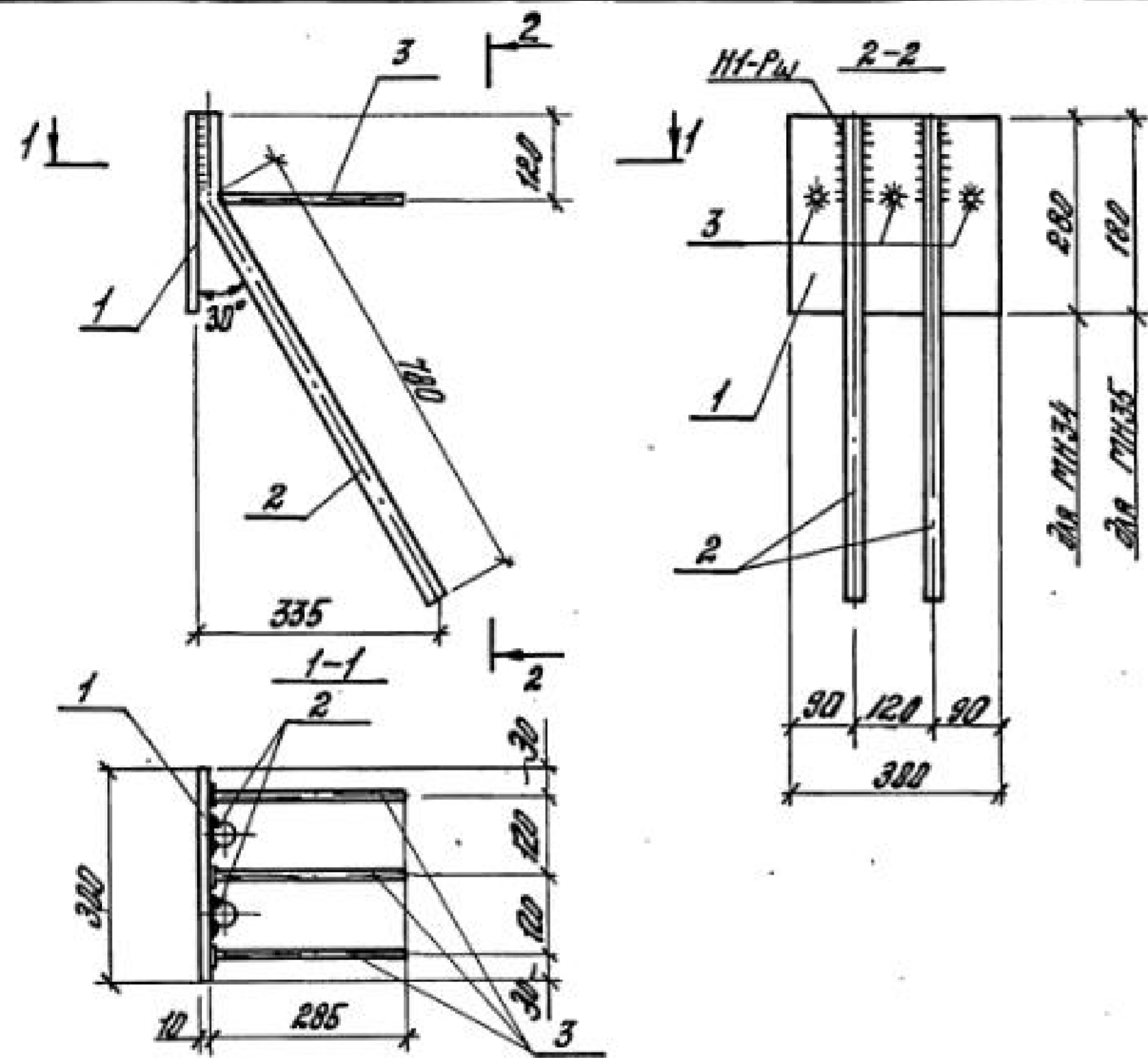


Поз.	Наименование	Кол.	Масса ед., кг	Общая масса, кг
1	-10x300 ВСтЗ кп5-1; l=400	1	9,4	19,6
2	φ28 АIII; l=990	2	4,8	
3	φ14 АIII; l=300	2	0,5	

Арматура класса А-III - по ГОСТ 5781-82*;
 Марка толстолистовой стали - по ГОСТ 14-1-3023-80.

1.424.1-5.50-4

И.контр.	Костянян	Рос	Надлежит закладное МН33	Этадия	Лист	Листов	Р	1
Руб.сект.	Разенбаум	А						
Гл.инж.пр.	Богданян	Рос						
Руб.гр.	Корнетова	Кру						
Ст.инж.	Хачатрян	Аш						
Провер.	Богданян	Рос	ЦНИИПРОМЗДАНИЙ					



Марка изделия	Поз.	Наименование	Кол.	Масса ед., кг	Общая масса, кг
MN34	1	-10x280 вет 3 по 6-1; l=300	1	6,6	14,5
	2	φ25A III; l=300	2	3,5	
	3	φ14A III; l=300	3	0,3	
MN35	1	-10x180 вет 3 по 6-1; l=300	1	4,2	12,1
	2	φ25A III; l=300	2	3,5	
	3	φ14A III; l=300	3	0,3	

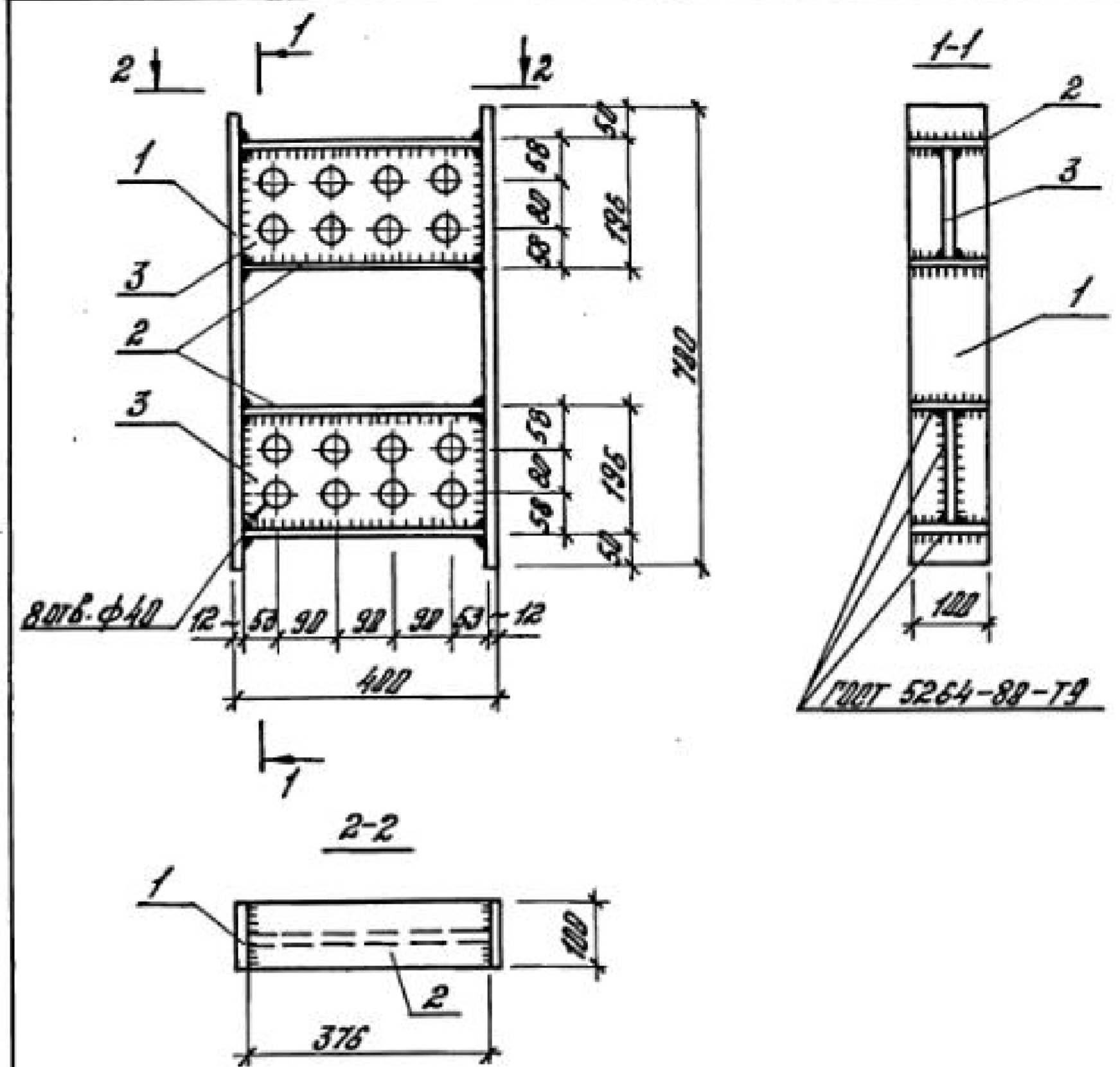
Арматура класса А-III - по ГОСТ 5781-82*;
марка толстолистовой стали - по ТУ 14-1-3023-80.

1.424.1-5.5В-5

Н. контр.	Костюнина	Рос
Руч. сект.	Розенблюм	А
Тех. инж. в.р.	Богданян	Рос
Руч. гр.	Борнстава	Укр
Ст. инж.	Хайталина	Укр
Провер.	Богданян	Рос

Изделие заводное
MN34; MN35

Стадия Лист Листов
Р 1 1
ЦНИИПРОМЗАДАНИЙ



Поз.	Наименование	Кол.	Масса ед., кг	Общая масса, кг
1	-12x100 вет 3 по 6-1; l=700	2	6,6	45,0
2	-18x100 вет 3 по 6-1; l=376	4	5,2	
3	-12x160 вет 3 по 6-1; l=376	2	5,5	

Марка толстолистовой стали - по ТУ 14-1-3023-80

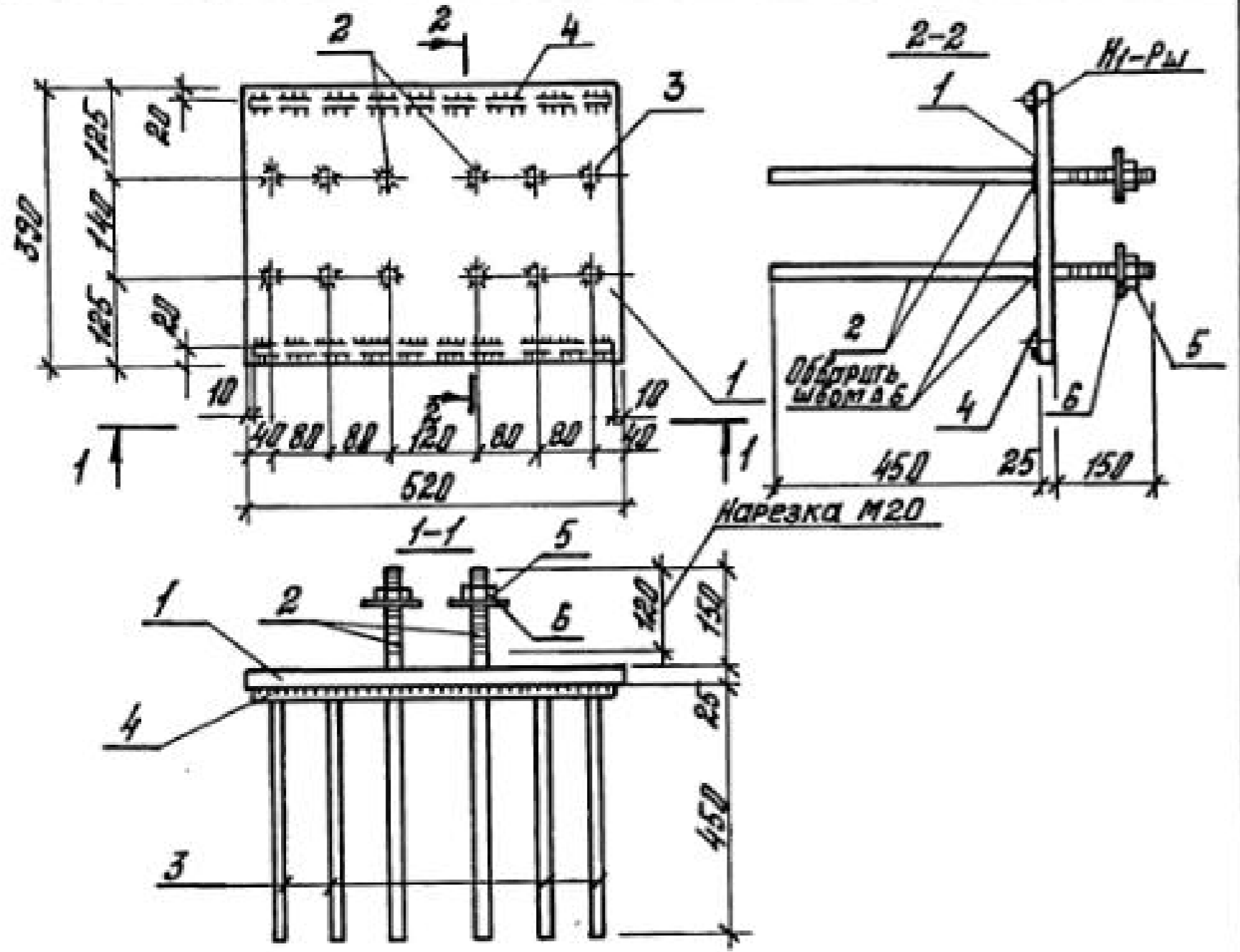
1.424.1-5.5В-6

Н. контр.	Костюнина	Рос
Руч. сект.	Розенблюм	А
Тех. инж. в.р.	Богданян	Рос
Руч. гр.	Борнстава	Укр
Ст. инж.	Хайталина	Укр
Провер.	Богданян	Рос

Изделие заводное
MN36

Стадия Лист Листов
Р 1 1
ЦНИИПРОМЗАДАНИЙ

Имя, инициалы, Подпись и дата



Поз.	Наименование	Кол.	Масса ед., кг	Общая масса, кг
1	-25x390, ВСтЗсп5; l=520	1	39,7	58,5
2	φ22 АIII; l=525	4	1,8	
3	φ20 АIII; l=470	8	1,1	
4	φ20 АIII; l=500	2	1,2	
5	Гайка М20	4	0,05	
6	Шайба 20.01.019	4	0,05	

Арматура класса А-III - по ГОСТ 5781-82*;
 Марка толстолистовой стали - по ГОСТ 380-71* и ГОСТ 14637-79;
 Шайба - по ГОСТ 11371-78; гайка - по ГОСТ 5915-70*.

1.424.1-5.50-7

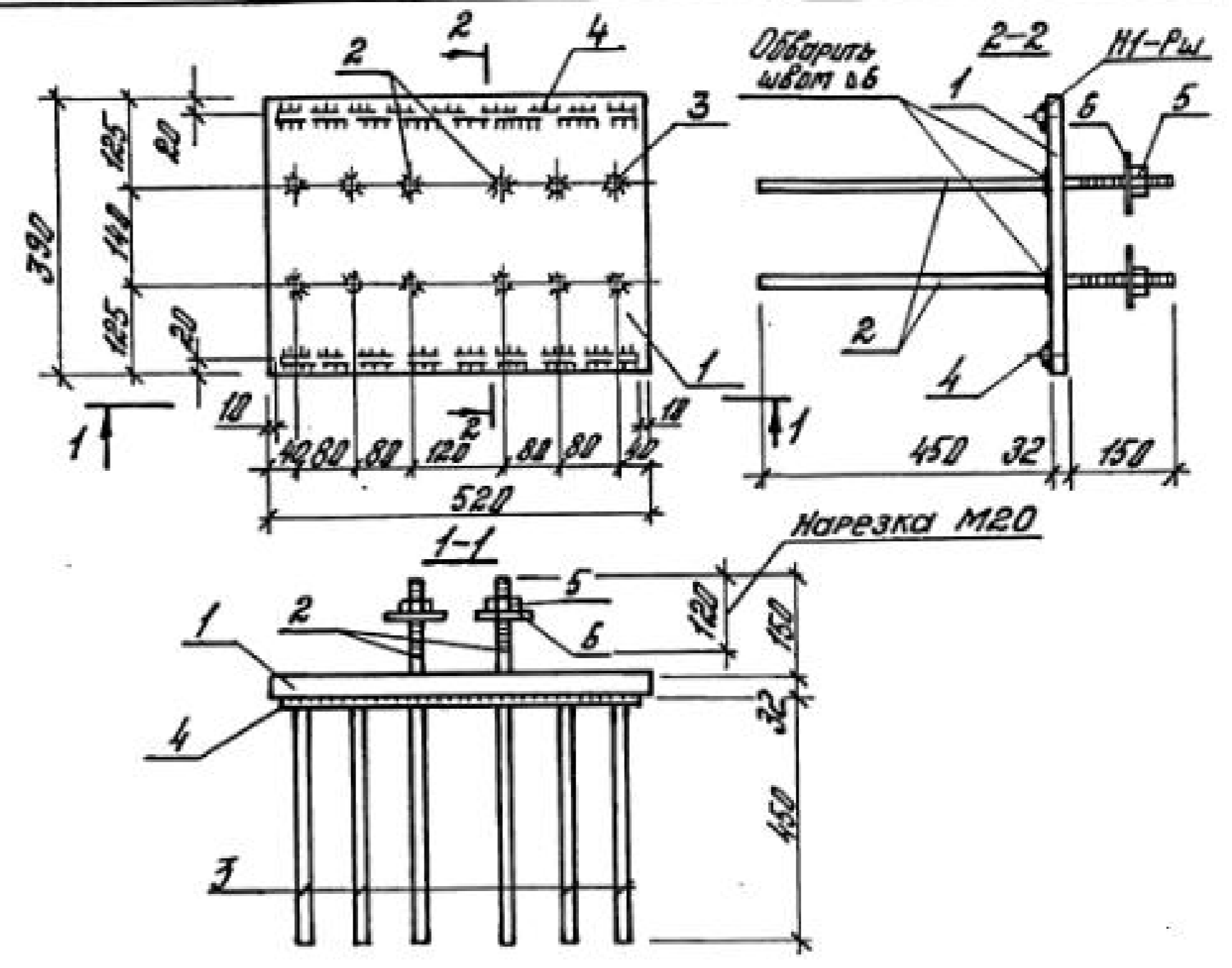
И.контр.	Костомаров	Рос
Р.ч.б.сект.	Розенблюм	Рос
П.и.инж.	Богданян	Рос
Р.ч.г.р.	Борнштейн	Коп
Ст.инж.	Хайташова	Одм
Провер.	Богданян	Рос

Изделие закладное
 МН 37

Стадия	Лист	Листов
Р		1

ЦНИИПРОМЗДАНИЙ

формат А4



Поз.	Наименование	Кол.	Масса ед., кг	Общая масса, кг
1	-32x390, ВСтЗсп5; l=520	1	51,0	66,6
2	φ22 АIII; l=530	4	1,8	
3	φ20 АIII; l=470	8	1,1	
4	φ20 АIII; l=500	2	1,2	
5	Гайка М20	4	0,05	
6	Шайба 20.01.019	4	0,05	

Арматура класса А-III - по ГОСТ 5781-82*;
 Марка толстолистовой стали - по ГОСТ 19282-73;
 гайка - по ГОСТ 5915-70* ; шайба - по ГОСТ 11371-78.

1.424.1-5.50-8

И.контр.	Костомаров	Рос
Р.ч.б.сект.	Розенблюм	Рос
П.и.инж.	Богданян	Рос
Р.ч.г.р.	Борнштейн	Коп
Ст.инж.	Хайташова	Одм
Провер.	Богданян	Рос

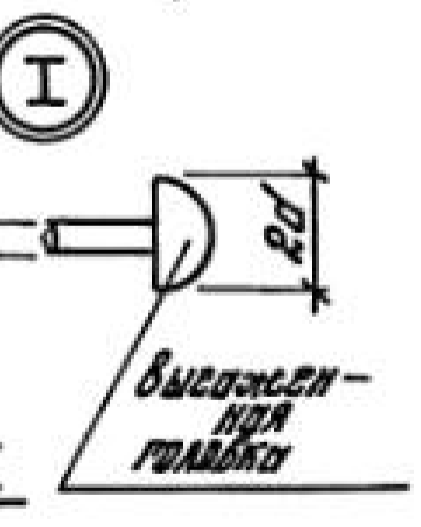
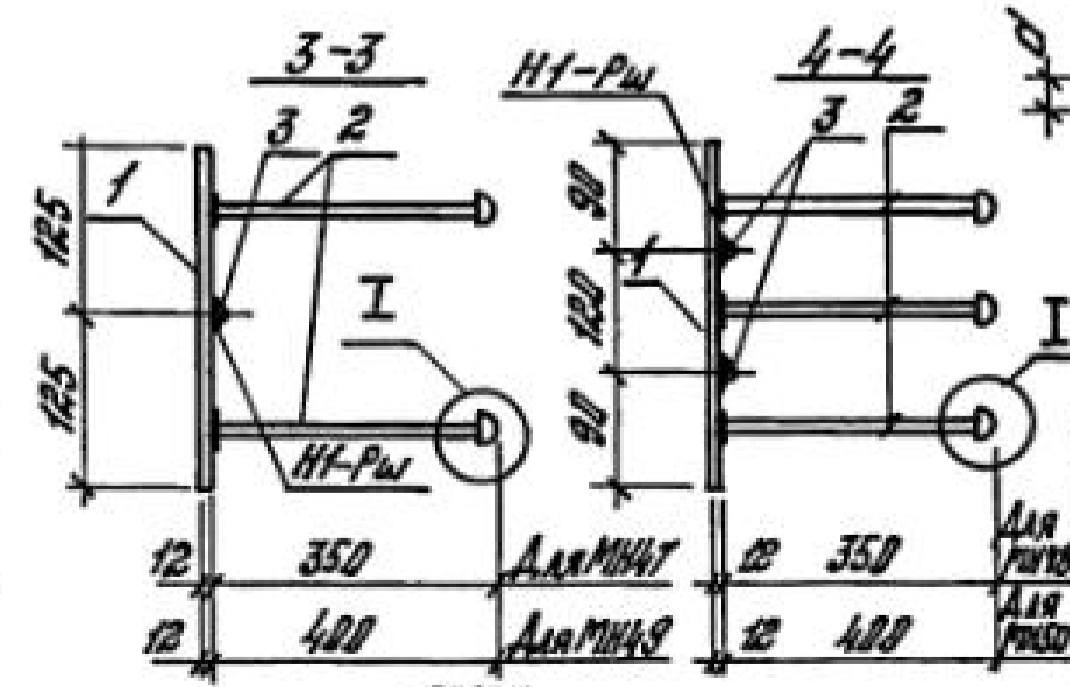
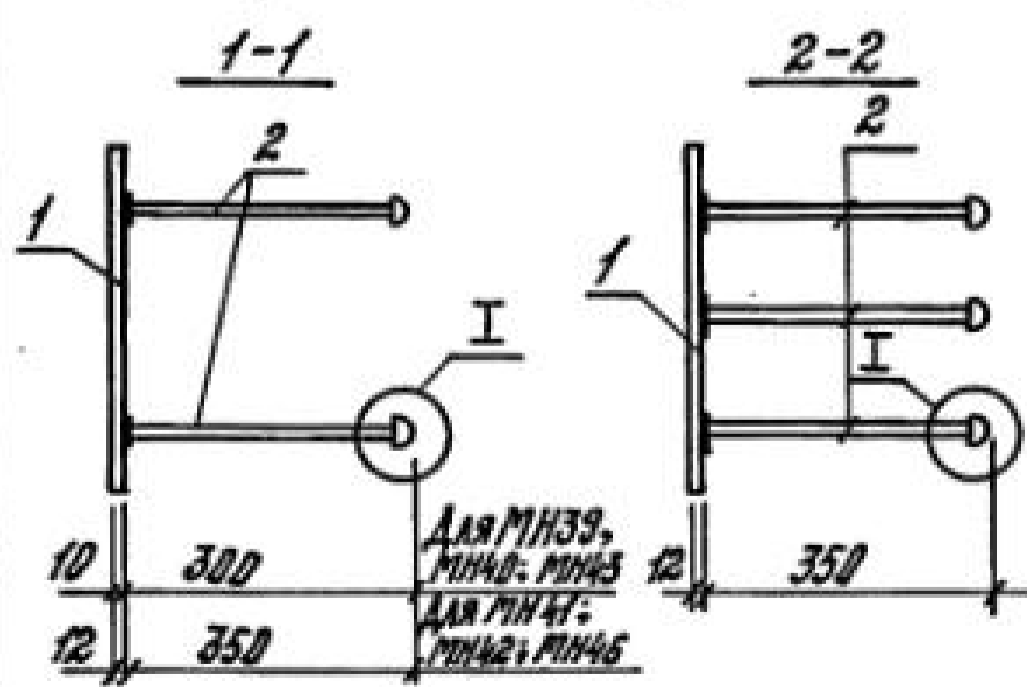
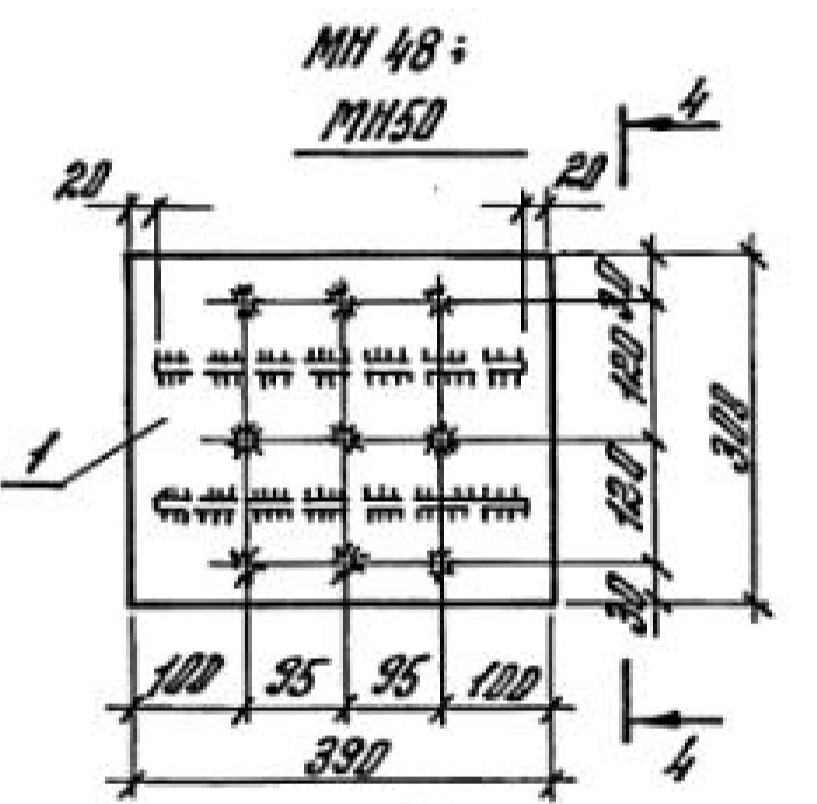
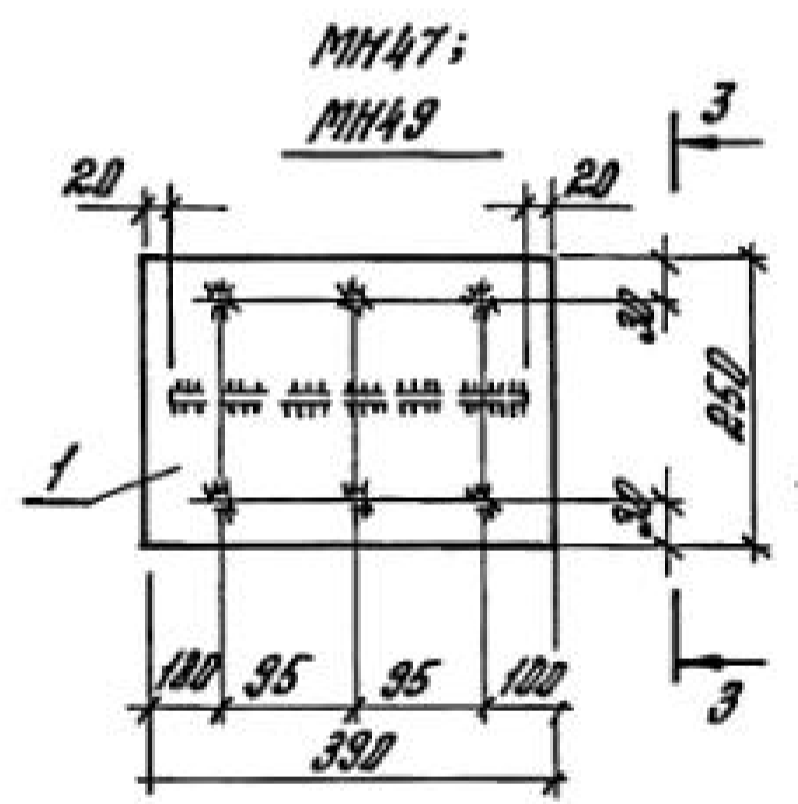
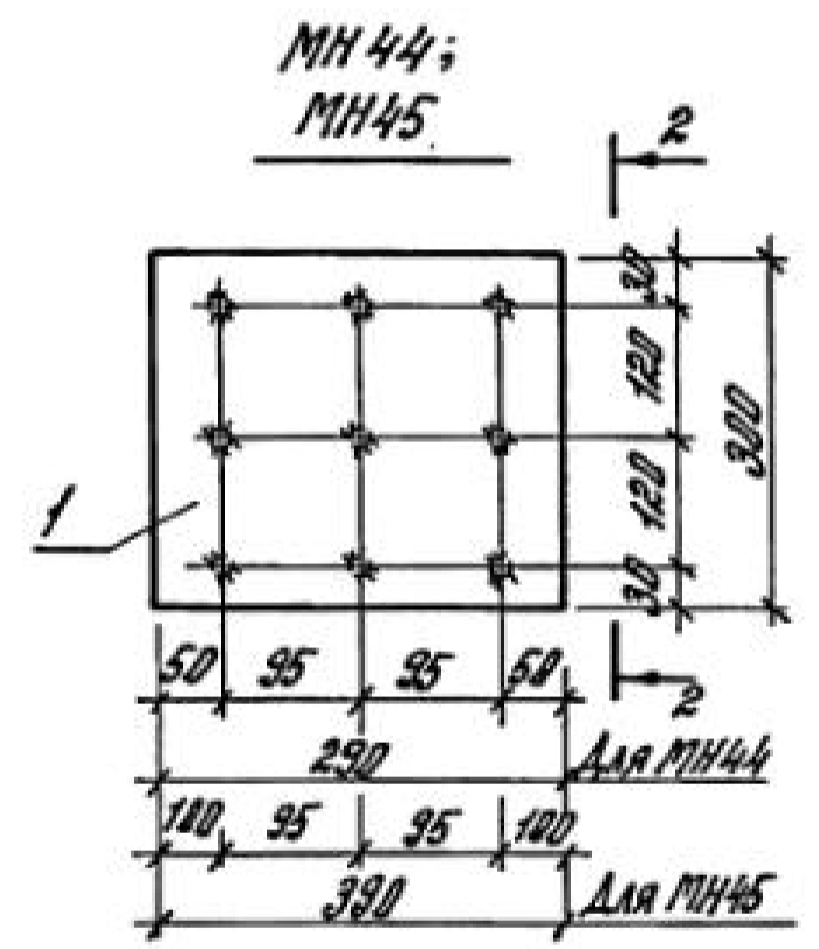
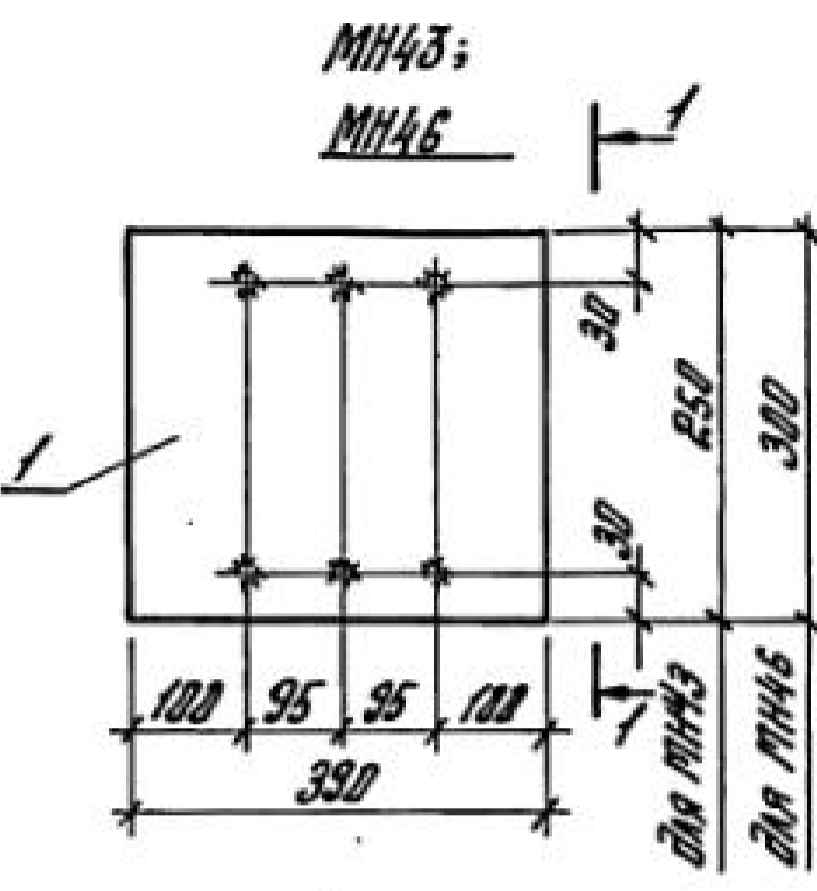
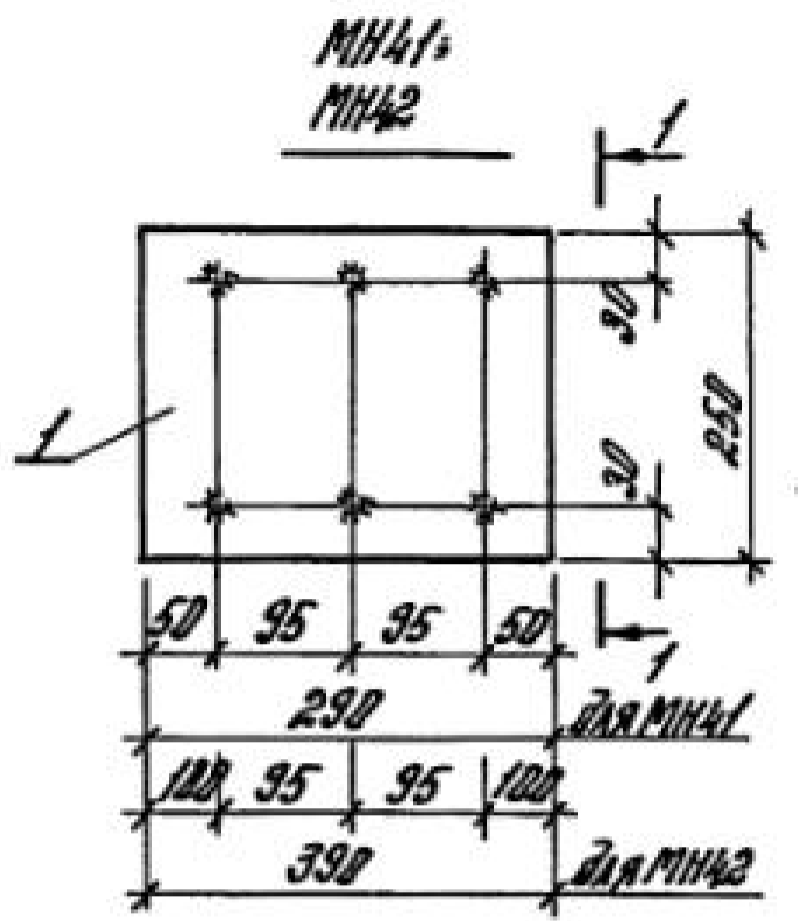
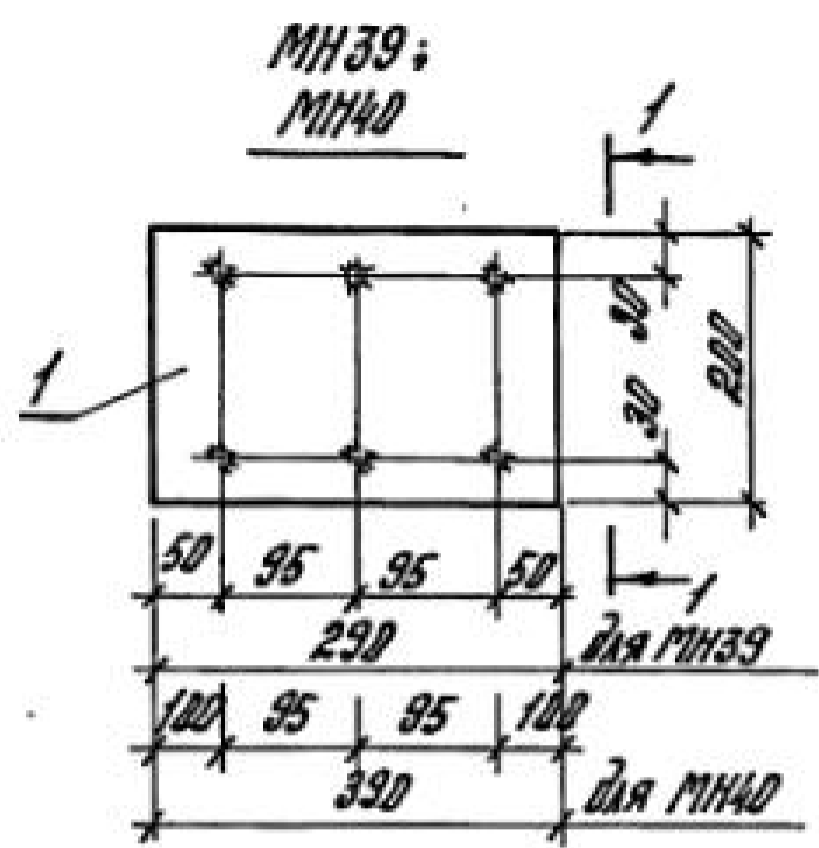
Изделие закладное
 МН 38

Стадия	Лист	Листов
Р		1

ЦНИИПРОМЗДАНИЙ

23572-07 8

формат А4



Марка изделия	Поз.	Наименование	Кол.	Масса ед., кг	Общая масса, кг
МН39	1	-10x200 ВСтЗпсб-1; l=290	1	4,6	6,4
	2	φ12 АIII; l=336	6	0,3	
МН40	1	-10x200 ВСтЗпсб-1; l=390	1	6,1	7,9
	2	φ12 АIII; l=336	6	0,3	
МН41	1	-12x250 ВСтЗпсб-1; l=290	1	6,8	10,6
	2	φ16 АIII; l=398	6	0,63	
МН42	1	-12x250 ВСтЗпсб-1; l=390	1	9,2	13,0
	2	φ16 АIII; l=398	6	0,63	
МН43	1	-10x250 ВСтЗпсб-1; l=390	1	7,7	9,5
	2	φ12 АIII; l=336	6	0,3	
МН44	1	-12x300 ВСтЗпсб-1; l=290	1	8,2	14,9
	2	φ16 АIII; l=398	9	0,63	
МН45	1	-12x300 ВСтЗпсб-1; l=390	1	11,0	16,7
	2	φ16 АIII; l=398	9	0,63	
МН46	1	-12x300 ВСтЗпсб-1; l=390	1	16,0	14,8
	2	φ16 АIII; l=398	6	0,63	
МН47	1	-12x250 ВСтЗпсб-1; l=390	1	9,2	13,3
	2	φ16 АIII; l=398	6	0,63	
	3	φ12 АIII; l=350	1	0,3	
МН48	1	-12x300 ВСтЗпсб-1; l=390	1	11,0	15,1
	2	φ16 АIII; l=398	6	0,63	
	3	φ12 АIII; l=350	1	0,3	
МН49	1	-12x250 ВСтЗпсб-1; l=390	1	9,2	18,0
	2	φ18 АIII; l=454	9	0,9	
	3	φ12 АIII; l=350	2	0,3	
МН50	1	-12x300 ВСтЗпсб-1; l=390	1	11,0	12,8
	2	φ18 АIII; l=454	9	0,9	
	3	φ12 АIII; l=350	2	0,3	

1.424.1-5.50-9

И.КОНТР.	КОСТОНЯН	Рос
Р.К.С.С.Т.	ГОЗЕНБАУМ	Рос
П.И.И.С.С.	ГОЗЕНБАУМ	Рос
Р.К.П.	ГОРНСТОВА	Кер
С.И.С.	ХОИТАШ	Рос
П.Р.Б.	ГОЗЕНБАУМ	Рос

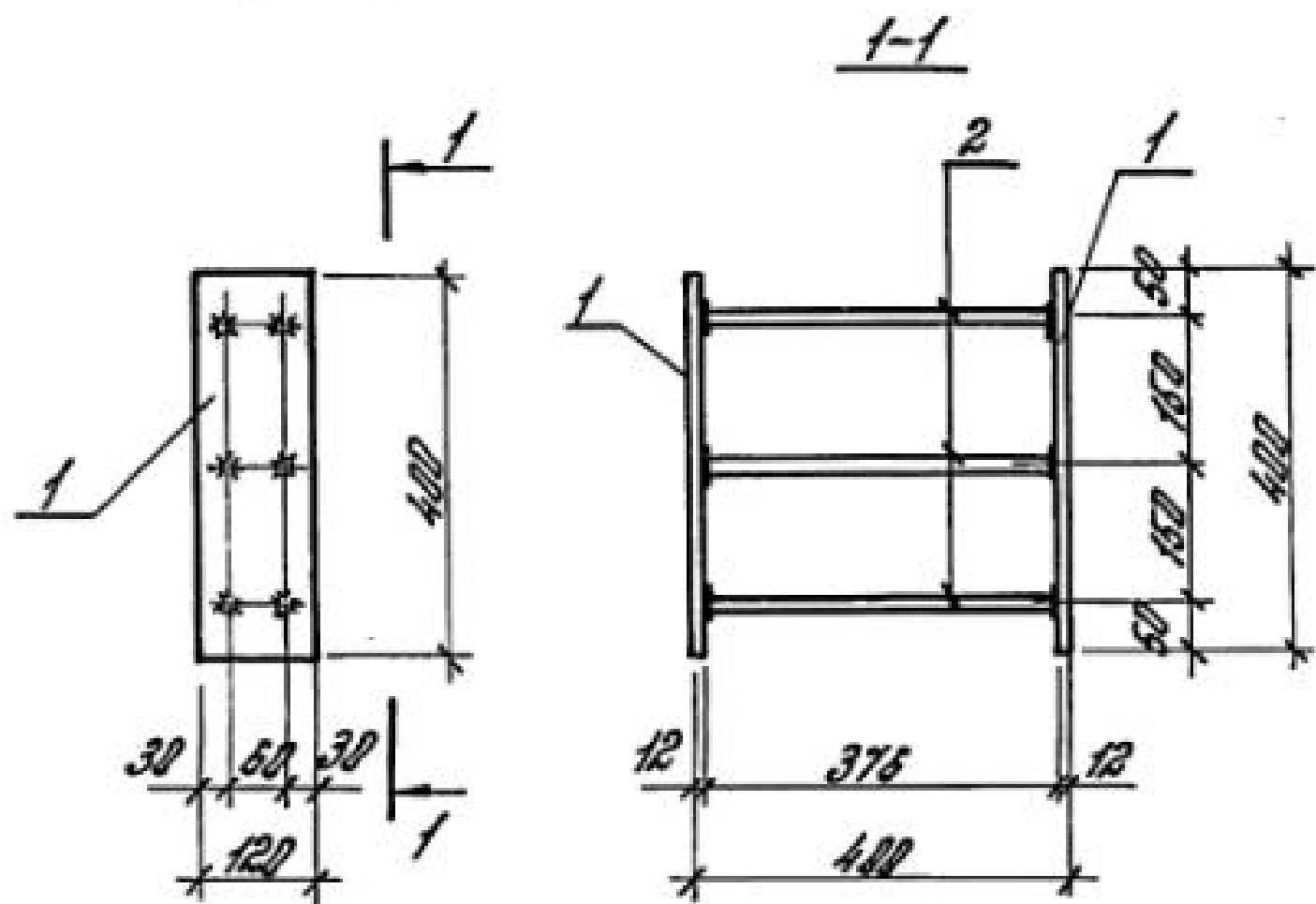
Изделие заводное
МН39 ... МН50

Этадия	Лист	Листов
Р		1

ЦНИИПРОМЗАДАНИЙ

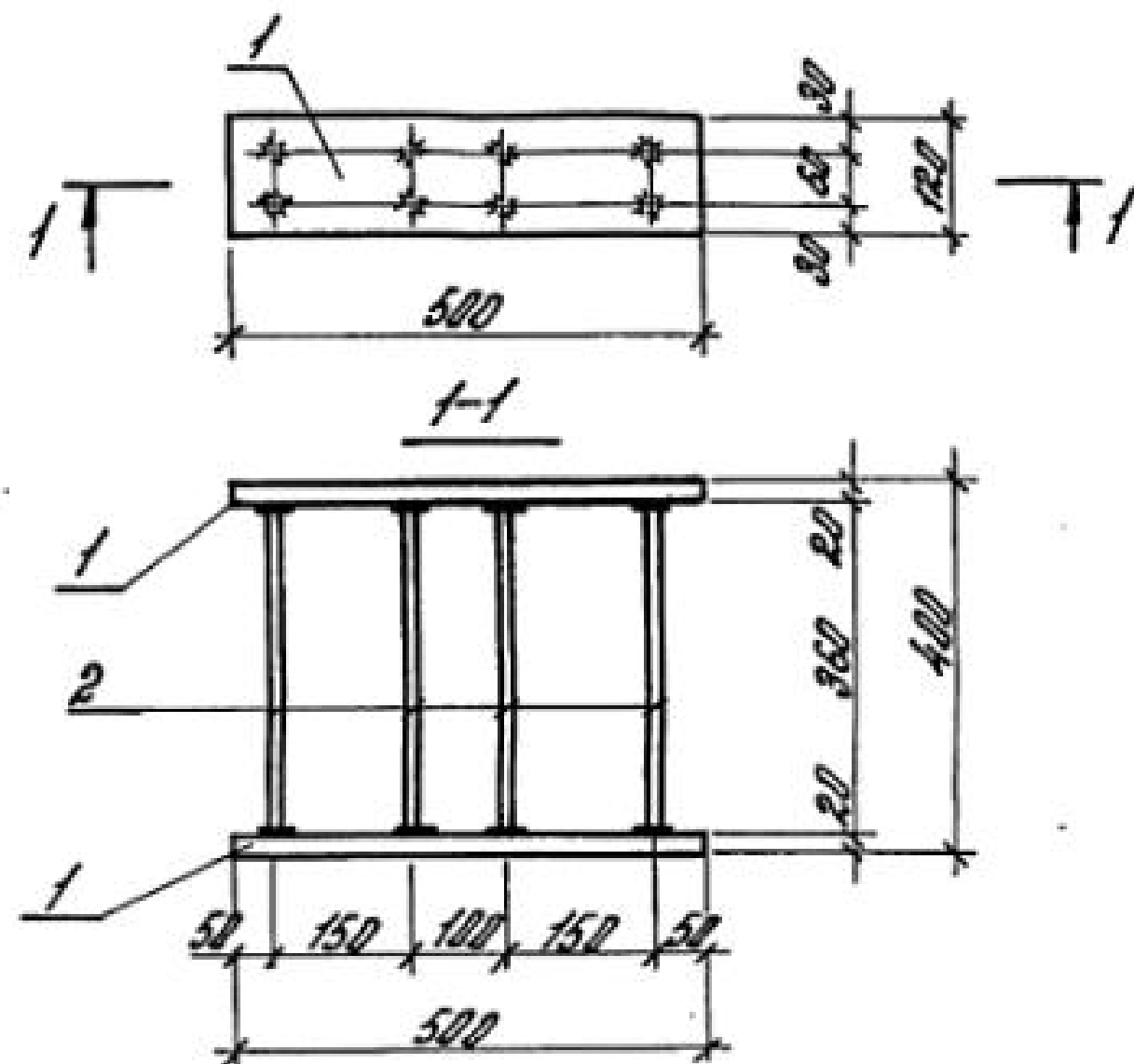
Арматура класса А-III по ГОСТ 5781-82*, стержни листовые по ТУ 14-1-3023-80.

Инв. № тех. черт. и дата



Поз.	Наименование	Кол.	Масса ед., кг	Общая масса, кг
1	-12x120 В ст 3pc 6-1; l=400	2	4,5	13,2
2	φ16 A III; l=400	6	0,7	

Арматура класса А-III - по ГОСТ 5781-82*;
 марка толстолистовой стали - по ТУ14-1-3023-80.



Поз.	Наименование	Кол.	Масса ед., кг	Общая масса, кг
1	-20x120 В ст 3pc 6-1; l=500	2	9,4	24,4
2	φ18 A III; l=396	8	0,7	

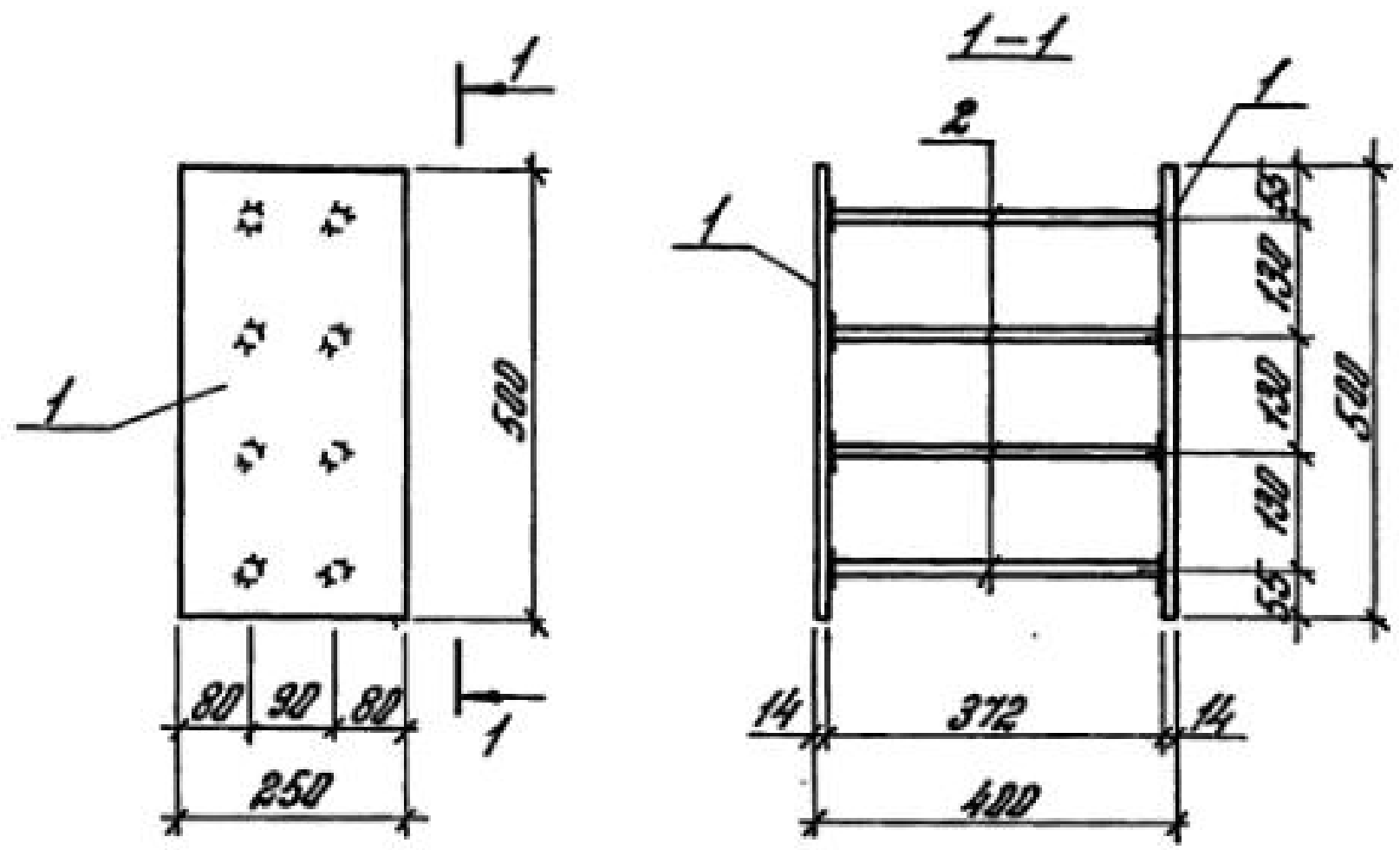
Арматура класса А-III - по ГОСТ 5781-82*;
 марка толстолистовой стали - по ТУ14-1-3023-80.

Инв. № подл. Подпись и дата

1.424.1-5.50-10		
Н. контр. Костяная	Рос	Изделие закладное МН51
Руч. сект. Розенблат	Рос	
Гл. инж. Беганян	Рос	
Руч. гр. Корнетова	Удм	
Ст. инж. Хайталина	Удм	
Провер. Беганян	Рос	ЦНИИПРОМЗДАНИЙ

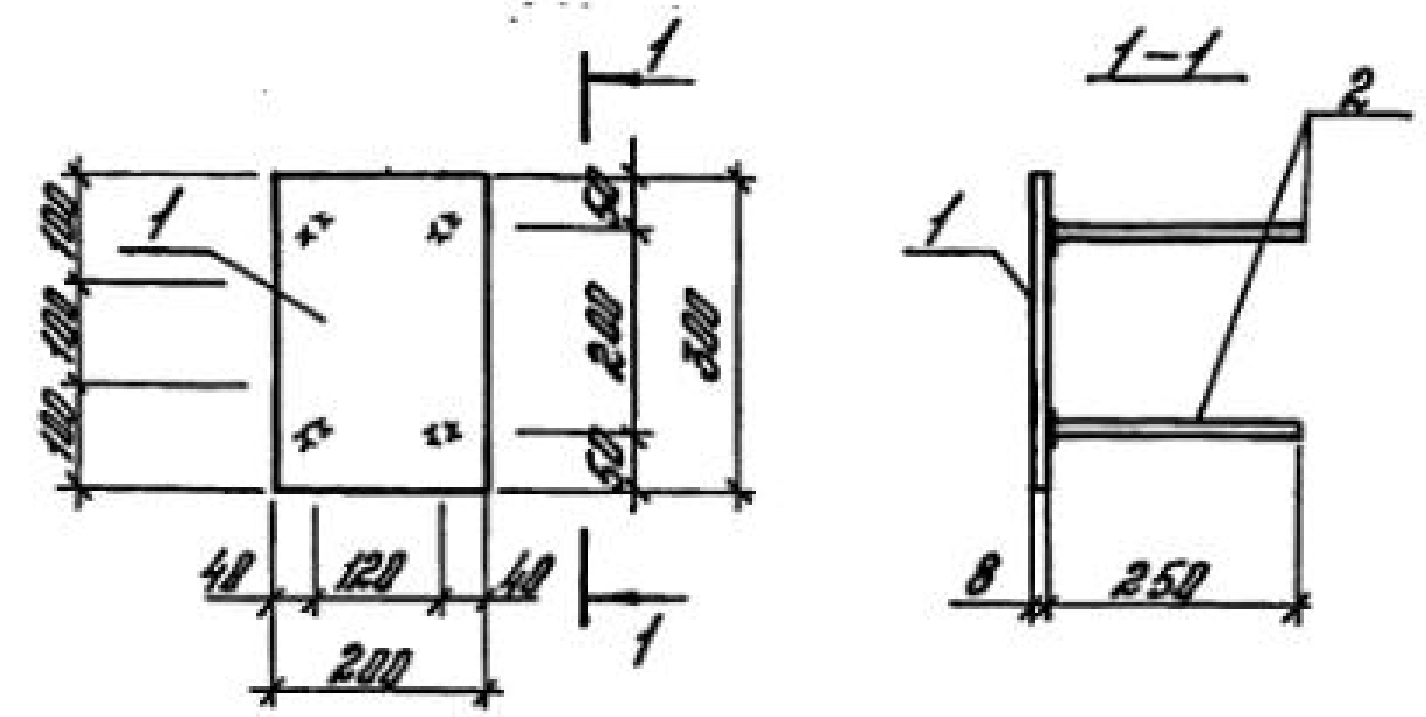
Инв. № подл. Подпись и дата

1.424.1-5.50-11		
Н. контр. Костяная	Рос	Изделие закладное МН52
Руч. сект. Розенблат	Рос	
Гл. инж. Беганян	Рос	
Руч. гр. Корнетова	Удм	
Ст. инж. Хайталина	Удм	
Провер. Беганян	Рос	ЦНИИПРОМЗДАНИЙ



Поз.	Наименование	Кол.	Масса ед., кг	Объем масса, кг
1	-14 x 250; Ø 32 л 5-1; l=500	2	13,7	35,6
2	φ20 АIII; l=412	8	1,02	

Арматура класса А-III - по ГОСТ 5781-82*, марка толстолистовой стали по ТУ 14-1-3023-80.



Поз.	Наименование	Кол.	Масса ед., кг	Объем масса, кг
1	-8 x 200; Ø 32 л 5-1; l=300	1	3,8	4,4
2	φ10 АIII; l=260	4	0,15	

Арматура класса А-III - по ГОСТ 5781-82*, марка толстолистовой стали по ТУ 14-1-3023-80.

1.424.1-5.5В-12

Изделие заводное МН53

Этадия Лист Листов
Р 1 1
ЦНИИПРОМЗДАНИЙ

И.контр.	Костоман	Рос
Р.ч.сект.	Розенблюм	А
Г.а.инж.	Бастоган	Рос
Р.ч.гр.	Борнштейн	Коп
Инж.вн.	Матвеева	Оле
Проб.	Бастоган	Рос

1.424.1-5.5В-13

Изделие заводное МН54

Этадия Лист Листов
Р 1 1
ЦНИИПРОМЗДАНИЙ

И.контр.	Костоман	Рос
Р.ч.сект.	Розенблюм	А
Г.а.инж.	Бастоган	Рос
Р.ч.гр.	Борнштейн	Коп
Инж.вн.	Матвеева	Оле
Проб.	Бастоган	Рос